

Indice

1	Popolazione residente	3
2	Superficie e densità abitativa	4
3	Popolazione straniera residente	5
4	Popolazione per classe di età %	6
5	Principali indici della popolazione.....	7
6	Addetti per settore.....	8
7	Redditi medi per contribuente 2007	9
8	Variatione ed incidenza degli addetti per settore e totali	10
9	Unità locali per settore e totali	11
10	Variatione ed incidenza delle unità locali per settore e totali	12
11	Tasso di attività, disoccupazione, occupazione per sesso e totale	13
12	Occupati per sesso e settore	14
13	Imprese attive per settore (escluso agricoltura) 2001	15
14	Imprese attive per settore (escluso agricoltura) composizione percentuale 2001	16
15	Imprese attive per settore (escluso agricoltura) 2007	17
16	Imprese attive per settore (escluso agricoltura) composizione percentuale 2007	18
17	Variatione percentuale del numero di imprese per settore 2001/2007.....	19
18	Evoluzione di aziende agricole, SAU e SAU media aziendale 1990/2000.....	20
19	Evoluzione delle imprese agricole attive 2001-2007.....	21
20	Incidenza delle aziende per classe di SAU	22
21	Superficie territoriale, SAU e relativo rapporto.....	23
22	Superficie agricola per tipo di utilizzo	24
23	Manodopera aziendale impiegata.....	25
24	Giornate di lavoro impiegate.....	26
25	Caratteristiche dei conduttori	27
26	Incidenza % dei diversi usi del suolo su SAU complessiva	28
27	Aziende e superfici a seminativi per principali tipi di coltivazione.....	29
28	Aziende e superfici a coltivazioni legnose agrarie per principali tipi di coltivazione.....	30
29	Aziende con allevamenti per tipologia di allevamenti e numero di capi	31
30	Elenco delle produzioni tipiche	32
31	Aziende con produzioni di qualità.....	33
32	Aziende e superfici dedicate alla produzione vegetale integrata per tipo di coltivazione.....	34
33	Aziende e superfici dedicate alla produzione vegetale biologica per tipo di coltivazione.....	35

34	Aziende e superfici dedicate alla produzione vegetale disciplinata per tipo di coltivazione.....	36
35	Allevamenti biologici e numero di capi per tipo di allevamenti	37
36	Allevamenti disciplinati e numero di capi per tipo di allevamenti	37
37	Aziende agrituristiche per classi di SAU	38
38	SAU delle aziende agrituristiche per classi di SAU.....	39
39	Aziende agrituristiche e servizi svolti.....	40
40	Arrivi e presenze turistiche nella provincia di Treviso.....	41
41	Offerta di ricettività	42
42	Uffici e strutture di promozione turistica.....	43
43	Siti degli itinerari storico culturali del Piano Territoriale Turistico.....	44
44	Soci e cantine delle strade del vino nell'area di riferimento	50
45	Copertura banda larga nei comuni ad ottobre 2005.....	53
46	Km di piste ciclabili e di strade provinciali	54
47	Siti Rete Natura 2000 nell'area di riferimento.....	55
48	Mappa dei SIC e delle ZPS nella provincia di Treviso.....	56
49	Aree naturali minori nel territorio di riferimento.....	57

1 Popolazione residente

Comuni	1992	2002	2007	Variazione % 91/02	Variazione % 02/07
Borso del Grappa	3933	4920	5503	25,1	11,8
Castelcuoco	1692	1876	2117	10,9	12,8
Cavaso del Tomba	2398	2689	2936	12,1	9,2
Crespano del Grappa	3887	4314	4626	11,0	7,2
Fonte	4704	5487	5885	16,6	7,3
Monfumo	1383	1429	1463	3,3	2,4
Paderno del Grappa	1725	2007	2103	16,3	4,8
Pederobba	6518	7064	7322	8,4	3,7
Possagno	1831	2027	2205	10,7	8,8
S. Zenone degli Ezzelini	5404	6531	7188	20,9	10,1
<i>Area del Grappa</i>	<i>33475</i>	<i>38344</i>	<i>41348</i>	<i>14,5</i>	<i>7,8</i>
Farra di Soligo	7502	7893	8571	5,2	8,6
Follina	3425	3648	3963	6,5	8,6
Miane	3329	3423	3620	2,8	5,8
Pieve di Soligo	9407	10703	11824	13,8	10,5
Segusino	2027	1979	2052	-2,4	3,7
Sernaglia della Battaglia	5560	5793	6327	4,2	9,2
Valdobbiadene	10753	10620	10756	-1,2	1,3
Vidor	2964	3414	3650	15,2	6,9
<i>Area del Piave</i>	<i>44967</i>	<i>47473</i>	<i>50763</i>	<i>5,6</i>	<i>6,9</i>
Cappella Maggiore	4166	4414	4525	6,0	2,5
Cison di Valmarino	2399	2562	2629	6,8	2,6
Cordignano	5823	6381	6990	9,6	9,5
Fregona	2937	2924	3119	-0,4	6,7
Refrontolo	1712	1807	1798	5,5	-0,5
Revine Lago	2016	2122	2175	5,3	2,5
San Pietro di Feletto	4287	4873	5216	13,7	7,0
Sarmede	2889	3009	3170	4,2	5,4
Tarzo	4424	4536	4613	2,5	1,7
Vittorio Veneto	29215	29150	29083	-0,2	-0,2
<i>Area del Vittoriese</i>	<i>59868</i>	<i>61778</i>	<i>63318</i>	<i>3,2</i>	<i>2,5</i>
GAL ALTA MARCA	138310	147595	155429	6,7	5,3
Provincia Treviso	744368	796171	857359	7,0	7,7
Regione Veneto	4395263	4529823	4773554	3,1	5,4
<i>Area Grappa / GAL</i>	<i>24,2%</i>	<i>26,0%</i>	<i>26,6%</i>		
<i>Area Piave / GAL</i>	<i>32,5%</i>	<i>32,2%</i>	<i>32,7%</i>		
<i>Area Vittoriese / GAL</i>	<i>43,3%</i>	<i>41,9%</i>	<i>40,7%</i>		
<i>GAL / provincia</i>	<i>18,6%</i>	<i>18,5%</i>	<i>18,1%</i>		
<i>GAL / regione</i>	<i>3,1%</i>	<i>3,3%</i>	<i>3,3%</i>		

Nostre elaborazioni su dati ISTAT 1992, 2007

2 Superficie e densità abitativa

Comuni	Superficie km ²	Densità 2001	Densità 2007	Variazione % 01/07
Borso del Grappa	33,00	149,09	166,76	11,85
Castelcuoco	8,79	213,42	240,84	12,85
Cavaso del Tomba	18,96	141,82	154,85	9,19
Crespano del Grappa	17,86	241,55	259,01	7,23
Fonte	14,63	375,05	402,26	7,25
Monfumo	11,31	126,35	129,35	2,38
Paderno del Grappa	19,46	103,13	108,07	4,78
Pederobba	29,32	240,93	249,73	3,65
Possagno	12,08	167,80	182,53	8,78
S. Zenone degli Ezzelini	19,97	327,04	359,94	10,06
<i>Area del Grappa</i>	<i>185,38</i>	<i>206,84</i>	<i>223,04</i>	<i>7,83</i>
Farra di Soligo	28,21	279,79	303,83	8,59
Follina	24,16	150,99	164,03	8,63
Miane	30,92	110,71	117,08	5,76
Pieve di Soligo	19	563,32	622,32	10,47
Segusino	18,14	109,10	113,12	3,69
Sernaglia della Battaglia	20,25	286,07	312,44	9,22
Valdobbiadene	60,7	174,96	177,20	1,28
Vidor	13,52	252,51	269,97	6,91
<i>Area del Piave</i>	<i>214,9</i>	<i>220,91</i>	<i>236,22</i>	<i>6,93</i>
Cappella Maggiore	11,13	396,59	406,56	2,51
Cison di Valmarino	28,75	89,11	91,44	2,62
Cordignano	26,16	243,92	267,20	9,54
Fregona	42,85	68,24	72,79	6,67
Refrontolo	13,11	137,83	137,15	-0,50
Revine Lago	18,66	113,72	116,56	2,50
San Pietro di Feletto	19,45	250,54	268,17	7,04
Sarmede	17,94	167,73	176,70	5,35
Tarzo	23,8	190,59	193,82	1,70
Vittorio Veneto	82,61	352,86	352,05	-0,23
<i>Area del Vittoriese</i>	<i>284,46</i>	<i>217,18</i>	<i>222,59</i>	<i>2,49</i>
GAL ALTA MARCA	684,74	215,55	226,99	5,31
Provincia Treviso	2.476,74	321,46	346,16	7,69
Regione Veneto	8.391,00	246,31	259,56	5,38
<i>Area Grappa / GAL</i>	<i>27,1%</i>			
<i>Area Piave / GAL</i>	<i>31,4%</i>			
<i>Area Vittoriese / GAL</i>	<i>41,5%</i>			
<i>GAL / provincia</i>	<i>27,6%</i>			
<i>GAL / regione</i>	<i>3,7%</i>			

Nostre elaborazioni su dati ISTAT 2001, 2007.

3 Popolazione straniera residente

Comuni	2002	2007	variazione stranieri 02/07	% stranieri su pop residente 2002	% stranieri su pop residente 2007
Borso del Grappa	216	394	82,4	4,4	7,2
Castelcuoco	204	308	51,0	10,9	14,5
Cavaso del Tomba	249	381	53,0	9,3	13,0
Crespano del Grappa	442	759	71,7	10,2	16,4
Fonte	596	1000	67,8	10,9	17,0
Monfumo	42	47	11,9	2,9	3,2
Paderno del Grappa	177	266	50,3	8,8	12,6
Pederobba	557	786	41,1	7,9	10,7
Possagno	250	379	51,6	12,3	17,2
S. Zenone degli Ezzelini	541	1050	94,1	8,3	14,6
<i>Area del Grappa</i>	<i>3274</i>	<i>5370</i>	<i>64,0</i>	<i>8,5</i>	<i>13,0</i>
Farra di Soligo	580	952	64,1	7,3	11,1
Follina	327	475	45,3	9,0	12,0
Miane	369	458	24,1	10,8	12,7
Pieve di Soligo	973	1768	81,7	9,1	15,0
Segusino	94	179	90,4	4,7	8,7
Sernaglia della Battaglia	416	774	86,1	7,2	12,2
Valdobbiadene	494	865	75,1	4,7	8,0
Vidor	235	397	68,9	6,9	10,9
<i>Area del Piave</i>	<i>3488</i>	<i>5868</i>	<i>68,2</i>	<i>7,3</i>	<i>11,6</i>
Cappella Maggiore	127	226	78,0	2,9	5,0
Cison di Valmarino	254	309	21,7	9,9	11,8
Cordignano	255	510	100,0	4,0	7,3
Fregona	138	266	92,8	4,7	8,5
Refrontolo	52	65	25,0	2,9	3,6
Revine Lago	117	156	33,3	5,5	7,2
San Pietro di Feletto	123	190	54,5	2,5	3,6
Sarmede	138	225	63,0	4,6	7,1
Tarzo	224	327	46,0	4,9	7,1
Vittorio Veneto	1407	2310	64,2	4,8	7,9
<i>Area del Vittoriese</i>	<i>2835</i>	<i>4584</i>	<i>61,7</i>	<i>4,6</i>	<i>7,2</i>
GAL ALTA MARCA	9.597	15.822	64,9	6,5	10,2
Provincia Treviso	41.488	77947	87,9	5,2	9,1
Regione Veneto	183852	350215	90,5	4,1	7,3
<i>Area Grappa / GAL</i>	<i>34,1%</i>	<i>33,9%</i>			
<i>Area Piave / GAL</i>	<i>36,3%</i>	<i>37,1%</i>			
<i>Area Vittoriese / GAL</i>	<i>29,5%</i>	<i>29,0%</i>			
<i>GAL / provincia</i>	<i>23,1%</i>	<i>20,3%</i>			
<i>GAL / regione</i>	<i>5,2%</i>	<i>4,5%</i>			

Nostre elaborazioni su dati ISTAT 2002, 2007.

4 Popolazione per classe di età %

Comuni	0 – 10	10 – 20	20 – 30	30 – 40	40 – 50	50 – 60	60 – 70	70 – 80	>80
Borso del Grappa	11,7	9,5	13,9	18,5	14,1	11,4	9,2	7,1	4,5
Castelcuoco	10,3	9,2	14,5	19,0	13,4	13,2	10,3	5,9	4,1
Cavaso del Tomba	10,9	8,9	12,4	17,1	13,4	12,3	10,2	9,4	5,5
Crespano del Grappa	11,2	8,0	14,0	17,1	12,4	11,3	10,9	8,3	6,9
Fonte	11,2	9,9	15,8	19,1	12,6	12,9	8,7	6,2	3,6
Monfumo	10,1	12,0	12,7	15,5	15,7	12,6	10,9	7,2	3,3
Paderno del Grappa	11,6	10,4	13,5	16,2	13,7	11,6	10,5	7,9	4,6
Pederobba	10,0	10,0	13,6	16,4	14,2	13,6	9,2	8,2	4,7
Possagno	10,2	9,4	14,4	17,1	13,3	11,1	9,5	9,2	5,9
S. Zenone degli Ezzelini	12,7	11,9	14,9	19,4	14,8	10,4	7,7	5,5	2,7
<i>Area del Grappa</i>	<i>11,2</i>	<i>10,0</i>	<i>14,2</i>	<i>17,8</i>	<i>13,7</i>	<i>12,0</i>	<i>9,3</i>	<i>7,3</i>	<i>4,4</i>
Farra di Soligo	9,9	9,1	13,0	16,4	13,7	12,5	10,5	10,0	5,0
Follina	9,4	8,2	13,6	17,0	14,3	13,2	10,5	9,7	4,1
Miane	9,0	10,4	13,6	16,1	13,8	12,4	10,1	10,5	4,2
Pieve di Soligo	10,0	8,9	13,7	18,8	14,3	11,1	10,7	8,8	3,6
Segusino	8,4	9,1	14,1	15,8	12,9	13,5	10,1	10,3	5,8
Sernaglia della Battaglia	10,1	9,1	13,8	16,4	14,1	12,9	11,0	8,9	3,8
Valdobbiadene	8,7	8,6	12,1	15,5	13,0	12,4	12,4	11,1	6,1
Vidor	9,9	9,1	14,7	18,3	13,3	11,4	10,3	8,9	4,1
<i>Area del Piave</i>	<i>9,5</i>	<i>9,0</i>	<i>13,3</i>	<i>16,9</i>	<i>13,7</i>	<i>12,2</i>	<i>11,0</i>	<i>9,8</i>	<i>4,6</i>
Cappella Maggiore	8,6	8,4	13,3	16,9	13,2	13,9	12,7	8,7	4,3
Cison di Valmarino	9,3	8,7	12,6	16,5	13,5	12,3	11,9	10,3	4,9
Cordignano	10,0	8,5	12,6	18,4	13,8	12,4	10,4	8,6	5,2
Fregona	7,9	8,9	11,8	15,2	14,9	12,9	10,5	11,1	6,9
Refrontolo	9,4	10,1	11,2	17,6	15,2	12,7	10,7	9,5	3,5
Revine Lago	8,5	8,4	12,2	17,1	14,7	12,7	11,1	10,3	4,9
San Pietro di Feletto	8,7	9,3	12,0	15,9	14,1	13,7	11,3	9,4	5,6
Sarmede	8,6	10,3	12,5	17,6	14,0	12,2	11,2	9,1	4,6
Tarzo	8,3	7,4	11,7	16,9	13,5	11,6	12,7	10,3	7,4
Vittorio Veneto	7,8	7,8	12,0	15,8	13,8	13,1	12,4	11,0	6,3
<i>Area del Vittoriese</i>	<i>8,4</i>	<i>8,3</i>	<i>12,1</i>	<i>16,4</i>	<i>13,9</i>	<i>12,9</i>	<i>11,9</i>	<i>10,2</i>	<i>5,9</i>
GAL ALTA MARCA	9,5	8,9	13,0	16,9	13,8	12,5	10,9	9,3	5,1
Provincia Treviso	9,5	9,2	13,4	17,6	14,3	12,6	10,7	8,4	4,2
Regione Veneto	9,1	9,0	13,2	17,2	14,1	12,9	11,4	8,7	4,4

Nostre elaborazioni su dati ISTAT 1991, 2001

5 Principali indici della popolazione

Comuni	Indice di vecchiaia			Indice di dipendenza			Indice di ricambio			indice struttura	indice dipendenza anziani
	2001	1991	Var % 01/91	2001	1991	Var % 01/91	2001	1991	Var % 01/91		
Borso del Grappa	99,5	109,8	-9,3	48,7	50	-2,7	93,7	55,2	69,7	80,8	24,3
Castelcucco	96,4	93,8	2,8	41,8	41,7	0,4	127,1	44,6	184,9	85,0	20,5
Cavaso del Tomba	125,1	145,3	-13,9	53,5	48,9	9,3	133,0	77,9	70,8	92,8	29,7
Crespano del Grappa	134,7	154,1	-12,5	54,6	52,8	3,3	141,6	56	152,8	83,8	31,3
Fonte	83,2	80,4	3,5	42,9	42,6	0,8	101,9	43,8	132,7	76,4	19,5
Monfumo	96,3	82,3	17,1	42,5	45,5	-6,6	97,0	53,1	82,6	99,6	20,9
Paderno del Grappa	102,4	125,1	-18,2	51,7	56,6	-8,7	111,5	74,6	49,5	89,1	26,1
Pederobba	114,1	105,1	8,6	45,7	46,9	-2,6	102,1	60,8	68	94,0	24,3
Possagno	133,9	135	-0,8	50,0	50,2	-0,5	102,8	70,1	46,6	80,9	28,6
San Zenone degli Ezzelini	64,7	56,9	13,7	43,0	46,5	-7,4	64,2	46,7	37,5	72,0	16,9
<i>Area del Grappa</i>	<i>99,8</i>			<i>46,9</i>			<i>99,9</i>			<i>83,2</i>	<i>23,4</i>
Farra di Soligo	136,8	122,1	12	52,7	46,9	12,4	128,1	75,2	70,4	94,1	30,4
Follina	138,3	120,8	14,5	46,8	45,5	2,9	137,0	76,1	80	95,5	27,2
Miane	138,1	133,4	3,5	50,8	53,2	-4,5	101,1	81,2	24,5	89,9	29,4
Pieve di Soligo	118,2	105,3	12,3	46,5	40,9	13,9	134,0	78,1	71,5	84,9	25,2
Segusino	158,0	125,8	25,7	49,8	50,2	-0,9	123,9	66,3	86,9	93,3	30,5
Sernaglia della Battaglia	129,4	102,2	26,7	48,2	43,2	11,6	106,6	67,9	56,9	92,0	27,2
Valdobbiadene	178,3	143,6	24,2	56,2	48,7	15,5	149,6	82,2	82	99,9	36,0
Vidor	127,9	110,1	16,2	48,4	44,8	8	106,9	63,6	68	78,7	27,1
<i>Area del Piave</i>	<i>140,5</i>			<i>50,4</i>			<i>127,8</i>			<i>91,4</i>	<i>29,5</i>
Cappella Maggiore	149,2	111,6	33,6	45,7	38,7	18	158,2	64,2	146,5	98,9	27,3
Cison di Valmarino	152,3	170,7	-10,8	51,5	48,6	6	147,0	92,4	59	96,2	31,1
Cordignano	129,9	126,8	2,5	49,0	47,5	3,2	134,8	73,8	82,7	90,4	27,7
Fregona	191,4	161,1	18,8	53,2	54,8	-2,8	114,7	88	30,3	104,7	35,0
Refrontolo	128,2	96	33,6	47,6	40	19	105,2	74,1	41,9	98,2	26,7
Revine Lago	165,4	162,2	2	49,1	50,8	-3,3	127,1	76,8	65,5	97,9	30,6
San Pietro di Feletto	158,0	119,6	32,1	49,9	44,1	13,2	116,9	76,6	52,6	102,1	30,6
Sarmede	137,3	106,3	29,2	47,9	49,6	-3,4	113,8	66,8	70,4	91,1	27,7
Tarzo	203,1	157	29,3	53,7	48,1	11,5	167,0	78,7	112,2	97,7	36,0
Vittorio Veneto	198,6	174,7	13,7	52,8	46,9	12,7	167,7	84,6	98,2	105,7	35,1
<i>Area del Vittoriese</i>	<i>174,5</i>			<i>51,2</i>			<i>148,3</i>			<i>100,9</i>	<i>32,5</i>
GAL ALTA MARCA	141,0			49,8			127,8			92,9	29,1
Provincia Treviso	124,2	107,4	26,4	45,9	41,8	11,2	124,4	78	71,7	91,7	25,5
Regione Veneto	135,7	104,5	18,9	46,5	42,7	7,5	133,8	63,8	94,9	94,8	26,8

Nostre elaborazioni su dati ISTAT 1991, 2001

6 Addetti per settore

Comuni	Agricoltura		Industria		Servizi		Totali	
	1991	2001	1991	2001	1991	2001	1991	2001
Borso del Grappa	2	1	1055	1745	322	410	1379	2156
Castelcucco	1	3	392	386	178	242	571	631
Cavaso del Tomba	1	2	490	582	366	436	857	1020
Crespano del Grappa	1	4	434	540	672	667	1107	1211
Fonte	2	5	968	1035	711	897	1681	1937
Monfumo	0	0	205	189	105	83	310	272
Paderno del Grappa	0	0	350	416	330	285	680	701
Pederobba	7	3	1712	2045	884	942	2603	2990
Possagno	0	0	428	561	350	400	778	961
San Zenone degli Ezzelini	6	21	1669	1632	596	648	2271	2301
<i>Area del Grappa</i>	<i>20</i>	<i>39</i>	<i>7703</i>	<i>9131</i>	<i>4514</i>	<i>5010</i>	<i>12237</i>	<i>14180</i>
Farra di Soligo	8	94	1296	1350	878	1027	2182	2471
Follina	8	8	688	846	455	524	1151	1378
Miane	4	11	760	915	339	322	1103	1248
Pieve di Soligo	5	24	2663	2896	1880	2532	4548	5452
Segusino	0	4	1013	769	167	190	1180	963
Sernaglia della Battaglia	2	2	1735	2069	497	644	2234	2715
Valdobbiadene	321	281	2215	2158	1881	1774	4417	4213
Vidor	23	44	998	867	363	437	1384	1348
<i>Area del Piave</i>	<i>371</i>	<i>468</i>	<i>11368</i>	<i>11870</i>	<i>6460</i>	<i>7450</i>	<i>18199</i>	<i>19788</i>
Cappella Maggiore	5	6	403	432	419	468	827	906
Cison di Valmarino	0	0	589	619	208	195	797	814
Cordignano	28	11	1513	1552	563	744	2104	2307
Fregona	11	3	272	272	239	229	522	504
Refrontolo	51	42	756	726	252	216	1059	984
Revine Lago	0	0	336	358	216	215	552	573
San Pietro di Feletto	1	20	603	575	366	484	970	1079
Sarmede	2	3	214	246	207	248	423	497
Tarzo	1	2	564	442	555	626	1120	1070
Vittorio Veneto	28	24	5596	5481	6506	6598	12130	12103
<i>Area del Vittoriese</i>	<i>127</i>	<i>111</i>	<i>10846</i>	<i>10703</i>	<i>9531</i>	<i>10023</i>	<i>20504</i>	<i>20837</i>
GAL ALTA MARCA	518	618	29917	31704	20505	22483	50940	54805
Provincia Treviso	1696	2142	159342	176303	141933	170685	302971	349130
Regione Veneto	11185	15394	795200	829427	884026	1070732	1690411	1915553
<i>Area Grappa / GAL</i>	<i>3,9%</i>	<i>6,3%</i>	<i>25,7%</i>	<i>28,8%</i>	<i>22,0%</i>	<i>22,3%</i>	<i>24,0%</i>	<i>25,9%</i>
<i>Area Piave / GAL</i>	<i>71,6%</i>	<i>75,7%</i>	<i>38,0%</i>	<i>37,4%</i>	<i>31,5%</i>	<i>33,1%</i>	<i>35,7%</i>	<i>36,1%</i>
<i>Area Vittoriese / GAL</i>	<i>24,5%</i>	<i>18,0%</i>	<i>36,3%</i>	<i>33,8%</i>	<i>46,5%</i>	<i>44,6%</i>	<i>40,3%</i>	<i>38,0%</i>
<i>GAL / provincia</i>	<i>30,5%</i>	<i>28,9%</i>	<i>18,8%</i>	<i>18,0%</i>	<i>14,4%</i>	<i>13,2%</i>	<i>16,8%</i>	<i>15,7%</i>
<i>GAL / regione</i>	<i>4,6%</i>	<i>4,0%</i>	<i>3,8%</i>	<i>3,8%</i>	<i>2,3%</i>	<i>2,1%</i>	<i>3,0%</i>	<i>2,9%</i>

Nostre elaborazioni su dati ISTAT 1991, 2001

7 Redditi medi per contribuente 2007

Comuni	Reddito per contribuente	Variaz. % 99-07	Reddito per abitante	Variaz. % 99-07	Reddito per famiglia	Variaz. % 99-07
Borso del Grappa	17.225	22,9	13.314	21,7	30.476	14,3
Castelcucco	14.699	18,1	10.449	19,6	26.945	17,7
Cavaso del Tomba	13.897	17,2	10.191	13,4	27.962	15,2
Crespano del Grappa	13.802	13,7	9.932	10,1	26.714	4,8
Fonte	13.821	10,6	9.734	12,7	27.769	13,3
Monfumo	14.190	24,4	10.436	30,5	28.808	22,0
Paderno del Grappa	14.484	17,2	10.475	19,0	26.865	15,3
Pederobba	14.891	17,6	11.033	19,1	29.428	16,2
Possagno	15.605	24,4	10.850	13,1	28.145	12,1
San Zenone degli Ezzelini	14.001	14,7	9.410	14,5	27.777	10,2
<i>Area del Grappa*</i>	14.662	18,1	10.582	17,4	28.089	14,1
Farra di Soligo	13.456	16,2	9.889	15,5	26.184	7,4
Follina	13.911	20,0	10.369	18,6	25.715	8,8
Miane	13.150	20,1	9.826	17,3	24.197	16,0
Pieve di Soligo	15.014	13,4	10.690	12,0	26.466	8,5
Segusino	15.931	15,1	12.942	12,0	32.191	7,0
Sernaglia della Battaglia	14.051	17,2	10.258	13,4	27.099	7,8
Valdobbiadene	14.074	15,9	10.914	16,0	28.802	13,1
Vidor	13.659	17,7	10.306	16,3	27.478	15,3
<i>Area del Piave*</i>	14.156	17,0	10.649	15,1	27.267	10,5
Cappella Maggiore	16.074	25,2	12.113	25,3	29.406	19,2
Cison di Valmarino	13.141	21,1	9.927	18,0	23.034	14,3
Cordignano	15.153	22,4	11.400	20,6	29.481	18,3
Fregona	14.532	25,7	11.420	21,9	27.761	21,7
Refrontolo	14.514	25,6	10.082	24,0	26.046	17,5
Revine Lago	13.212	18,7	10.363	19,8	23.382	9,1
San Pietro di Feletto	19.019	39,6	13.696	39,7	34.950	33,8
Sarmede	14.418	29,8	10.798	26,5	28.149	23,4
Tarzo	13.234	17,3	10.127	22,4	25.683	20,0
Vittorio Veneto	17.225	22,9	13.314	21,7	30.476	14,3
<i>Area del Vittoriese*</i>	15.163	25,3	11.400	24,6	28.241	19,8
GAL ALTA MARCA**	14.660	20,1	10.877	19,0	27.865	14,8
Provincia Treviso	17.058					

* media dei valori medi

** media dei valori delle tre aree

Nostre elaborazioni su dati Il Sole 24 Ore

8 Variazione ed incidenza degli addetti per settore e totali

Comuni	Agricoltura			Industria			Servizi			Totali
	Vari- ass. 01/91	% su tot 1991	% su tot 2001	Vari- % 01/91	% su tot 1991	% su tot 2001	Vari- % 01/91	% su tot 1991	% su tot 2001	Vari- % 01/91
Borso del Grappa	-1	0,1	0,0	65,4	76,5	80,9	27,3	23,4	19,0	56,3
Castelcucco	2	0,2	0,5	-1,5	68,7	61,2	36	31,2	38,4	10,5
Cavaso del Tomba	1	0,1	0,2	18,8	57,2	57,1	19,1	42,7	42,7	19
Crespano del Grappa	3	0,1	0,3	24,4	39,2	44,6	-0,7	60,7	55,1	9,4
Fonte	3	0,1	0,3	6,9	57,6	53,4	26,2	42,3	46,3	15,2
Monfumo	0	0,0	0,0	-7,8	66,1	69,5	-21	33,9	30,5	-12,3
Paderno del Grappa	0	0,0	0,0	18,9	51,5	59,3	-13,6	48,5	40,7	3,1
Pederobba	-4	0,3	0,1	19,5	65,8	68,4	6,6	34,0	31,5	14,9
Possagno	0	0,0	0,0	31,1	55,0	58,4	14,3	45,0	41,6	23,5
San Zenone degli Ezzelini	15	0,3	0,9	-2,2	73,5	70,9	8,7	26,2	28,2	1,3
<i>Area del Grappa</i>	<i>19</i>	<i>0,2</i>	<i>0,3</i>	<i>18,5</i>	<i>62,9</i>	<i>64,4</i>	<i>11,0</i>	<i>36,9</i>	<i>35,3</i>	<i>15,9</i>
Farra di Soligo	86	0,4	3,8	4,2	59,4	54,6	17	40,2	41,6	13,2
Follina	0	0,7	0,6	23	59,8	61,4	15,2	39,5	38,0	19,7
Miane	7	0,4	0,9	20,4	68,9	73,3	-5	30,7	25,8	13,1
Pieve di Soligo	19	0,1	0,4	8,7	58,6	53,1	34,7	41,3	46,4	19,9
Segusino	4	0,0	0,4	-24,1	85,8	79,9	13,8	14,2	19,7	-18,4
Sernaglia della Battaglia	0	0,1	0,1	19,3	77,7	76,2	29,6	22,2	23,7	21,5
Valdobbiadene	-40	7,3	6,7	-2,6	50,1	51,2	-5,7	42,6	42,1	-4,6
Vidor	21	1,7	3,3	-13,1	72,1	64,3	20,4	26,2	32,4	-2,6
<i>Area del Piave</i>	<i>97</i>	<i>2,0</i>	<i>2,4</i>	<i>4,4</i>	<i>62,5</i>	<i>60,0</i>	<i>15,3</i>	<i>35,5</i>	<i>37,6</i>	<i>8,7</i>
Cappella Maggiore	1	0,6	0,7	7,2	48,7	47,7	11,7	50,7	51,7	9,6
Cison di Valmarino	0	0,0	0,0	5,1	73,9	76,0	-6,3	26,1	24,0	2,1
Cordignano	-17	1,3	0,5	2,6	71,9	67,3	32,1	26,8	32,2	9,6
Fregona	-8	2,1	0,6	0	52,1	54,0	-4,2	45,8	45,4	-3,4
Refrontolo	-9	4,8	4,3	-4	71,4	73,8	-14,3	23,8	22,0	-7,1
Revine Lago	0	0,0	0,0	6,5	60,9	62,5	-0,5	39,1	37,5	3,8
San Pietro di Feletto	19	0,1	1,9	-4,6	62,2	53,3	32,2	37,7	44,9	11,2
Sarmede	1	0,5	0,6	15	50,6	49,5	19,8	48,9	49,9	17,5
Tarzo	1	0,1	0,2	-21,6	50,4	41,3	12,8	49,6	58,5	-4,5
Vittorio Veneto	-4	0,2	0,2	-2,1	46,1	45,3	1,4	53,6	54,5	-0,2
<i>Area del Vittoriese</i>	<i>-16</i>	<i>0,6</i>	<i>0,5</i>	<i>-1,3</i>	<i>52,9</i>	<i>51,4</i>	<i>5,2</i>	<i>46,5</i>	<i>48,1</i>	<i>1,6</i>
GAL ALTA MARCA	100	1,0	1,1	6,0	58,7	57,8	9,6	40,3	41,0	7,6
Provincia Treviso	446	0,6	0,6	10,6	52,6	50,5	20,3	46,8	48,9	15,2
Regione Veneto	4209	0,7	0,8	4,3	47,0	43,3	21,1	52,3	55,9	13,3

Nostre elaborazioni su dati ISTAT 1991, 2001

9 Unità locali per settore e totali

Comuni	Agricoltura		Industria		Servizi		Totali	
	1991	2001	1991	2001	1991	2001	1991	2001
Borso del Grappa	2	1	148	167	144	200	294	368
Castelcucco	1	2	58	46	83	105	142	153
Cavaso del Tomba	1	2	92	89	138	159	231	250
Crespano del Grappa	1	3	112	126	202	246	315	375
Fonte	2	4	182	178	227	326	411	508
Monfumo	0	0	44	47	38	47	82	94
Paderno del Grappa	0	0	48	50	77	98	125	148
Pederobba	5	3	212	226	309	355	526	584
Possagno	0	0	69	71	97	108	166	179
San Zenone degli Ezzelini	1	8	217	269	214	309	432	586
<i>Area del Grappa</i>	<i>13</i>	<i>23</i>	<i>1182</i>	<i>1269</i>	<i>1529</i>	<i>1953</i>	<i>2724</i>	<i>3245</i>
Farra di Soligo	5	56	253	250	377	403	635	709
Follina	4	4	110	120	193	228	307	352
Miane	3	6	99	109	152	177	254	292
Pieve di Soligo	3	8	345	369	645	911	993	1288
Segusino	0	2	120	89	108	83	228	174
Sernaglia della Battaglia	1	1	230	235	247	294	478	530
Valdobbiadene	183	181	359	353	594	612	1136	1146
Vidor	5	27	142	139	162	193	309	359
<i>Area del Piave</i>	<i>204</i>	<i>285</i>	<i>1658</i>	<i>1664</i>	<i>2478</i>	<i>2901</i>	<i>4340</i>	<i>4850</i>
Cappella Maggiore	2	4	127	113	175	242	304	359
Cison di Valmarino	0	0	99	78	120	118	219	196
Cordignano	10	7	203	184	227	287	440	478
Fregona	3	2	51	69	108	120	162	191
Refrontolo	31	31	69	62	97	86	197	179
Revine Lago	0	0	66	88	98	92	164	180
San Pietro di Feletto	1	12	136	106	161	223	298	341
Sarmede	1	1	60	75	89	99	150	175
Tarzo	1	2	99	109	234	251	334	362
Vittorio Veneto	9	12	627	611	1884	2013	2520	2636
<i>Area del Vittoriese</i>	<i>58</i>	<i>71</i>	<i>1537</i>	<i>1495</i>	<i>3193</i>	<i>3531</i>	<i>4788</i>	<i>5097</i>
GAL ALTA MARCA	275	379	4377	4428	7200	8385	11852	13192
Provincia Treviso	773	1114	22569	23267	41771	53216	65113	77597
Regione Veneto	5289	6109	112882	122543	234505	307977	352676	436629
<i>Area Grappa / GAL</i>	<i>4,7%</i>	<i>6,1%</i>	<i>27,0%</i>	<i>28,7%</i>	<i>21,2%</i>	<i>23,3%</i>	<i>23,0%</i>	<i>24,6%</i>
<i>Area Piave / GAL</i>	<i>74,2%</i>	<i>75,2%</i>	<i>37,9%</i>	<i>37,6%</i>	<i>34,4%</i>	<i>34,6%</i>	<i>36,6%</i>	<i>36,8%</i>
<i>Area Vittoriese / GAL</i>	<i>21,1%</i>	<i>18,7%</i>	<i>35,1%</i>	<i>33,8%</i>	<i>44,3%</i>	<i>42,1%</i>	<i>40,4%</i>	<i>38,6%</i>
<i>GAL / provincia</i>	<i>35,6%</i>	<i>34,0%</i>	<i>19,4%</i>	<i>19,0%</i>	<i>17,2%</i>	<i>15,8%</i>	<i>18,2%</i>	<i>17,0%</i>
<i>GAL / regione</i>	<i>5,2%</i>	<i>6,2%</i>	<i>3,9%</i>	<i>3,6%</i>	<i>3,1%</i>	<i>2,7%</i>	<i>3,4%</i>	<i>3,0%</i>

Nostre elaborazioni su dati ISTAT 1991, 2001

10 Variazione ed incidenza delle unità locali per settore e totali

Comuni	Agricoltura			Industria			Servizi			Totali
	Variaz ass.	% su tot	% su tot	Variaz %	% su tot	% su tot	Variaz %	% su tot	% su tot	Variaz %
	01/91	1991	2001	01/91	1991	2001	01/91	1991	2001	01/91
Borso del Grappa	-1	0,7	0,3	12,8	50,3	45,4	38,9	49,0	38,9	25,2
Castelcucco	1	0,7	1,3	-20,7	40,8	30,1	26,5	58,5	26,5	7,7
Cavaso del Tomba	1	0,4	0,8	-3,3	39,8	35,6	15,2	59,7	15,2	8,2
Crespano del Grappa	2	0,3	0,8	12,5	35,6	33,6	21,8	64,1	21,8	19
Fonte	2	0,5	0,8	-2,2	44,3	35,0	43,6	55,2	43,6	23,6
Monfumo	0	0,0	0,0	6,8	53,7	50,0	23,7	46,3	23,7	14,6
Paderno del Grappa	0	0,0	0,0	4,2	38,4	33,8	27,3	61,6	27,3	18,4
Pederobba	-2	1,0	0,5	6,6	40,3	38,7	14,9	58,7	14,9	11
Possagno	0	0,0	0,0	2,9	41,6	39,7	11,3	58,4	11,3	7,8
San Zenone degli Ezzelini	7	0,2	1,4	24	50,2	45,9	44,4	49,5	44,4	35,6
<i>Area del Grappa</i>	<i>10,0</i>	<i>0,5</i>	<i>0,7</i>	<i>7,4</i>	<i>43,4</i>	<i>39,1</i>	<i>27,7</i>	<i>56,1</i>	<i>19,1</i>	<i>19,1</i>
Farra di Soligo	51	0,8	7,9	-1,2	39,8	35,3	6,9	59,4	6,9	11,7
Follina	0	1,3	1,1	9,1	35,8	34,1	18,1	62,9	18,1	14,7
Miane	3	1,2	2,1	10,1	39,0	37,3	16,4	59,8	16,4	15
Pieve di Soligo	5	0,3	0,6	7	34,7	28,6	41,2	65,0	41,2	29,7
Segusino	2	0,0	1,1	-25,8	52,6	51,1	-23,1	47,4	-23,1	-23,7
Sernaglia della Battaglia	0	0,2	0,2	2,2	48,1	44,3	19	51,7	19	10,9
Valdobbiadene	-2	16,1	15,8	-1,7	31,6	30,8	3	52,3	3	0,9
Vidor	22	1,6	7,5	-2,1	46,0	38,7	19,1	52,4	19,1	16,2
<i>Area del Piave</i>	<i>81,0</i>	<i>4,7</i>	<i>5,9</i>	<i>0,4</i>	<i>38,2</i>	<i>34,3</i>	<i>17,1</i>	<i>57,1</i>	<i>-50,7</i>	<i>11,8</i>
Cappella Maggiore	2	0,7	1,1	-11	41,8	31,5	38,3	57,6	38,3	18,1
Cison di Valmarino	0	0,0	0,0	-21,2	45,2	39,8	-1,7	54,8	-1,7	-10,5
Cordignano	-3	2,3	1,5	-9,4	46,1	38,5	26,4	51,6	26,4	8,6
Fregona	-1	1,9	1,0	35,3	31,5	36,1	11,1	66,7	11,1	17,9
Refrontolo	0	15,7	17,3	-10,1	35,0	34,6	-11,3	49,2	-11,3	-9,1
Revine Lago	0	0,0	0,0	33,3	40,2	48,9	-6,1	59,8	-6,1	9,8
San Pietro di Feletto	11	0,3	3,5	-22,1	45,6	31,1	38,5	54,0	38,5	14,4
Sarmede	0	0,7	0,6	25	40,0	42,9	11,2	59,3	11,2	16,7
Tarzo	1	0,3	0,6	10,1	29,6	30,1	7,3	70,1	7,3	8,4
Vittorio Veneto	3	0,4	0,5	-2,6	24,9	23,2	6,8	74,8	6,8	4,6
<i>Area del Vittoriese</i>	<i>13</i>	<i>1,2</i>	<i>1,4</i>	<i>-2,7</i>	<i>32,1</i>	<i>29,3</i>	<i>10,6</i>	<i>66,7</i>	<i>-74,9</i>	<i>6,5</i>
GAL ALTA MARCA	104	2,3	2,9	1,2	36,9	33,6	16,5	60,7	16,5	11,3
Provincia Treviso	341	1,2	1,4	3,1	34,7	30,0	27,4	64,2	27,4	19,2
Regione Veneto	820	1,5	1,4	8,6	32,0	28,1	31,3	66,5	31,3	23,8

Nostre elaborazioni su dati ISTAT 1991, 2001

11 Tasso di attività, disoccupazione, occupazione per sesso e totale

Comuni	Tasso di attività			Tasso di disoccupazione			Tasso di occupazione		
	maschi	femmine	totale	maschi	femmine	totale	maschi	femmine	totale
Borso del Grappa	67,67	40,56	53,82	1,9	3,98	2,7	66,39	38,95	52,36
Castelcucco	69,53	42,91	56,54	2,47	4,2	3,11	67,81	41,11	54,78
Cavaso del Tomba	67,24	39,48	52,94	1,76	3,26	2,34	66,06	38,20	51,70
Crespano del Grappa	66,09	38,52	51,45	2,98	6,78	4,49	64,12	35,91	49,14
Fonte	70,22	41,94	56,12	2,29	5,11	3,35	68,61	39,80	54,25
Monfumo	65,31	41,54	53,59	1	4,03	2,16	64,66	39,87	52,44
Paderno del Grappa	66,95	39,25	52,79	2,57	6,59	4,1	65,23	36,66	50,63
Pederobba	66,02	42,62	54,11	2,3	4,59	3,22	64,50	40,66	52,36
Possagno	65,31	37,91	51,44	1,78	4,19	2,68	64,14	36,32	50,06
San Zenone degli Ezzelini	72,97	41,23	57,52	1,15	5,06	2,52	72,12	39,14	56,07
<i>Area del Grappa</i>	<i>68,28</i>	<i>40,86</i>	<i>54,42</i>	<i>2,02</i>	<i>4,86</i>	<i>3,10</i>	<i>66,90</i>	<i>38,88</i>	<i>52,74</i>
Farra di Soligo	64,77	40,51	52,25	2,03	3,97	2,81	63,45	38,90	50,79
Follina	62,56	45,11	53,64	2,59	6,87	4,43	60,95	42,01	51,27
Miane	64,36	41,4	52,57	2,07	6,42	3,83	63,03	38,74	50,56
Pieve di Soligo	67,4	43,58	55,25	2,29	5,43	3,55	65,85	41,22	53,29
Segusino	61,98	44,42	53,04	2,86	2,82	2,84	60,21	43,17	51,54
Sernaglia della Battaglia	63,11	38,69	50,63	1,37	4,07	2,42	62,24	37,12	49,41
Valdobbiadene	62,48	38,41	49,72	1,73	3,24	2,35	61,40	37,16	48,55
Vidor	66,97	41,81	54,18	1,66	4,52	2,78	65,85	39,92	52,67
<i>Area del Piave</i>	<i>64,49</i>	<i>41,15</i>	<i>52,45</i>	<i>2,00</i>	<i>4,57</i>	<i>3,04</i>	<i>63,20</i>	<i>39,27</i>	<i>50,86</i>
Cappella Maggiore	62,51	42,78	52,45	2,2	5,11	3,41	61,13	40,59	50,66
Cison di Valmarino	61,04	38,38	49,39	2,6	3,44	2,93	59,46	37,06	47,94
Cordignano	64,77	44,43	54,17	1,47	3,4	2,3	63,81	42,92	52,93
Fregona	60,76	38,9	49,38	2,4	3,83	2,99	59,30	37,41	47,91
Refrontolo	64,08	42,09	53,23	1,59	4,66	2,79	63,06	40,13	51,74
Revine Lago	64,45	38,37	50,86	2,79	7,28	4,56	62,65	35,57	48,55
San Pietro di Feletto	61,65	40,21	50,62	1,73	4,09	2,69	60,59	38,57	49,26
Sarmede	66,03	41,51	53,39	2,53	4,32	3,25	64,36	39,72	51,66
Tarzo	61,21	38,65	49,3	2,33	4,15	3,08	59,79	37,05	47,78
Vittorio Veneto	59,73	38,58	48,53	3,42	4,95	4,06	57,69	36,67	46,56
<i>Area del Vittoriese</i>	<i>61,41</i>	<i>39,82</i>	<i>50,12</i>	<i>2,70</i>	<i>4,59</i>	<i>3,48</i>	<i>59,76</i>	<i>37,99</i>	<i>48,38</i>
GAL ALTA MARCA	64,18	40,51	51,96	2,29	4,65	3,24	62,71	38,62	50,28
Provincia Treviso	65,70	42,23	53,64	2,30	4,59	3,23	64,19	40,29	51,91
Regione Veneto	64,70	41,14	52,51	2,93	5,83	4,11	62,80	38,74	50,36

Nostre elaborazioni su dati ISTAT 1991, 2001

12 Occupati per sesso e settore

Comuni	maschi	femmine	agricoltura	industria	altro	totali
Borso del Grappa	1.339	821	65	1.320	775	2.160
Castelcucco	552	319	48	453	370	871
Cavaso del Tomba	724	445	48	591	530	1.169
Crespano del Grappa	1.106	701	98	873	836	1.807
Fonte	1.576	909	78	1.443	964	2.485
Monfumo	397	238	62	339	234	635
Paderno del Grappa	531	312	43	423	377	843
Pederobba	1.908	1.248	125	1.782	1.249	3.156
Possagno	551	320	27	460	384	871
S. Zenone degli Ezzelini	1.969	1.013	132	1.858	992	2.982
<i>Area del Grappa</i>	10.653	6.326	726	9.542	6.711	16.979
Farra di Soligo	2.071	1.353	318	1.866	1.240	3.424
Follina	941	678	52	929	638	1.619
Miane	900	583	60	864	559	1.483
Pieve di Soligo	2.943	1.917	177	2.662	2.021	4.860
Segusino	510	379	26	627	236	889
Sernaglia della Battaglia	1.515	944	70	1.551	838	2.459
Valdobbiadene	2.669	1.822	520	2.228	1.743	4.491
Vidor	945	592	130	880	527	1.537
<i>Area del Piave</i>	12.494	8.268	1.353	11.607	7.802	20.762
Cappella Maggiore	1.156	798	74	934	946	1.954
Cison di Valmarino	638	421	40	609	410	1.059
Cordignano	1.670	1.221	124	1.574	1.193	2.891
Fregona	733	502	40	588	607	1.235
Refrontolo	495	307	73	396	333	802
Revine Lago	557	344	14	513	374	901
San Pietro di Feletto	1.253	845	127	992	979	2.098
Sarmede	809	531	71	727	542	1.340
Tarzo	1.133	785	91	970	857	1.918
Vittorio Veneto	7.005	5.011	276	5.214	6.526	12.016
<i>Area del Vittoriese</i>	15.449	10.765	930	12.517	12.767	26.214
GAL ALTA MARCA	38596	25359	3009	33666	27280	63955
Provincia Treviso	213.313	141.540	14.423	169.761	170.669	354.853
Regione Veneto	1.187.841	785.091	83.720	826.473	1.062.739	1.972.932
<i>Area Grappa / GAL</i>	27,6%	24,9%	24,1%	28,3%	24,6%	26,5%
<i>Area Piave / GAL</i>	32,4%	32,6%	45,0%	34,5%	28,6%	32,5%
<i>Area Vittoriese / GAL</i>	40,0%	42,5%	30,9%	37,2%	46,8%	41,0%
<i>GAL / provincia</i>	18,1%	17,9%	20,9%	19,8%	16,0%	18,0%
<i>GAL / regione</i>	3,2%	3,2%	3,6%	4,1%	2,6%	3,2%

Nostre elaborazioni su dati ISTAT 1991, 2001

13 Imprese attive per settore (escluso agricoltura) 2001

Comuni	manifatturiere	Energia elettrica acqua gas	Costruzioni	Commercio ingr e dettaglio	alberghi e ristoranti	trasporti, magazzinaggio	comunicazioni	intermediazione monetaria e fin attivi imm.	noleggio inform ricerca	Istruzione	Sanita e altri servizi sociali	Altri servi pubb sociali e person.	non classificate	Totale
Borso del Grappa	98	0	69	67	22	11	5	16	0	0	12	0	376	
Castelcuoco	20	0	28	36	8	10	3	10	0	0	5	0	190	
Cavaso del Tomba	55	0	28	44	14	15	4	22	1	2	10	2	271	
Crespano del Grappa	57	0	70	87	20	7	9	23	1	2	13	1	382	
Fonte	98	0	97	115	23	25	9	45	0	1	17	0	559	
Monfumo	10	0	33	12	4	3	0	4	0	0	2	0	137	
Paderno del Grappa	32	0	18	22	13	6	5	5	1	0	9	0	176	
Pederobba	147	0	83	143	31	18	11	40	1	0	20	0	634	
Possagno	36	0	29	30	11	9	5	11	0	0	5	0	160	
S. Zenone degli Ezzelini	133	0	130	103	18	14	11	45	1	0	26	0	701	
Area del Grappa	513	0	460	512	120	82	50	173	4	3	92	1	2749	
Farra di Soligo	135	0	134	149	26	33	8	42	0	0	24	0	995	
Follina	74	0	48	90	25	14	3	22	1	1	12	0	370	
Miane	60	0	57	57	18	8	2	16	0	0	11	0	353	
Pieve di Soligo	191	4	185	280	45	45	25	186	2	1	42	2	1213	
Segusino	70	0	18	26	8	4	0	6	0	0	7	0	165	
Sernaglia della Battaglia	162	0	83	116	15	28	3	33	0	0	15	0	580	
Valdobbiadene	232	0	142	209	49	26	20	101	1	2	33	2	1396	
Vidor	79	0	53	59	9	9	6	24	1	0	12	0	441	
Area del Piave	1003	4	720	986	195	167	67	430	5	4	156	4	5513	
Cappella Maggiore	65	0	58	85	9	25	4	15	0	1	12	0	425	
Cison di Valmarino	42	0	41	40	24	6	4	7	0	0	6	0	235	
Cordignano	85	0	103	98	22	26	6	24	0	0	18	1	607	
Fregona	36	0	34	37	18	6	5	9	0	0	2	0	227	
Refrontolo	35	0	33	28	13	3	0	13	0	0	6	0	253	
Revine Lago	42	0	39	38	13	4	3	5	0	0	3	0	170	
San Pietro di Feletto	71	0	45	93	18	9	5	29	0	0	10	0	452	
Sarmede	26	0	53	32	14	10	1	6	0	0	5	0	278	
Tarzo	67	0	63	119	26	16	5	22	0	1	12	0	442	
Vittorio Veneto	344	1	311	601	124	94	73	230	7	6	119	0	2257	
Area del Vittorinese	813	1	780	1171	281	199	106	360	7	8	193	1	5346	
GAL ALTA MARCA	2329	5	1960	2669	596	448	223	963	16	15	441	6	13608	
Provincia Treviso	13519	16	10662	17823	2951	2734	1701	7830	167	145	2718	46	82417	
Area Grappa / GAL	22,0%	0,0%	23,5%	19,2%	20,1%	18,3%	22,4%	18,0%	25,0%	20,0%	20,9%	16,7%	20,2%	
Area Piave / GAL	43,1%	80,0%	36,7%	36,9%	32,7%	37,3%	30,0%	44,7%	31,3%	26,7%	35,4%	66,7%	40,5%	
Area Vittorinese / GAL	34,9%	20,0%	39,8%	43,9%	47,1%	44,4%	47,5%	37,4%	43,8%	53,3%	43,8%	16,7%	39,3%	
GAL / provincia	17,2%	31,3%	18,4%	15,0%	20,2%	16,4%	13,1%	12,3%	9,6%	10,3%	16,2%	13,0%	16,5%	

Nostre elaborazioni su dati Camera di Commercio 2001

14 Imprese attive per settore (escluso agricoltura) composizione percentuale 2001

Comuni	manifatturiere	Energia elettrica acqua gas	Costruzioni	Commercio ingr e dettaglio	alberghi e ristoranti	trasporti, magazzinaggio comunicazioni	intermediazione monetaria e fin attivi imm.	noleggio inform ricerca	Istruzione	Sanita e altri servizi sociali	Altri servi pubb sociali e person.	non classificate
Borso del Grappa	26,1	0,0	18,4	17,8	5,9	2,9	1,3	4,3	0,0	0,0	3,2	0,0
Castelcucco	10,5	0,0	14,7	18,9	4,2	5,3	1,6	5,3	0,0	0,0	2,6	0,0
Cavaso del Tomba	20,3	0,0	10,3	16,2	5,2	5,5	1,5	8,1	0,4	0,7	3,7	0,7
Crespano del Grappa	14,9	0,0	18,3	22,8	5,2	1,8	2,4	6,0	0,3	0,5	3,4	0,3
Fonte	17,5	0,0	17,4	20,6	4,1	4,5	1,6	8,1	0,0	0,2	3,0	0,0
Monfumo	7,3	0,0	24,1	8,8	2,9	2,2	0,0	2,9	0,0	0,0	1,5	0,0
Paderno del Grappa	18,2	0,0	10,2	12,5	7,4	3,4	2,8	2,8	0,6	0,0	5,1	0,0
Pederobba	23,2	0,0	13,1	22,6	4,9	2,8	1,7	6,3	0,2	0,0	3,2	0,0
Possagno	22,5	0,0	18,1	18,8	6,9	5,6	3,1	6,9	0,0	0,0	3,1	0,0
S. Zenone degli Ezzelini	19,0	0,0	18,5	14,7	2,6	2,0	1,6	6,4	0,1	0,0	3,7	0,0
<i>Area del Grappa</i>	<i>18,7</i>	<i>0,0</i>	<i>16,7</i>	<i>18,6</i>	<i>4,4</i>	<i>3,0</i>	<i>1,8</i>	<i>6,3</i>	<i>0,1</i>	<i>0,1</i>	<i>3,3</i>	<i>0,0</i>
Farra di Soligo	13,6	0,0	13,5	15,0	2,6	3,3	0,8	4,2	0,0	0,0	2,4	0,0
Follina	20,0	0,0	13,0	24,3	6,8	3,8	0,8	5,9	0,3	0,3	3,2	0,0
Miane	17,0	0,0	16,1	16,1	5,1	2,3	0,6	4,5	0,0	0,0	3,1	0,0
Pieve di Soligo	15,7	0,3	15,3	23,1	3,7	3,7	2,1	15,3	0,2	0,1	3,5	0,2
Segusino	42,4	0,0	10,9	15,8	4,8	2,4	0,0	3,6	0,0	0,0	4,2	0,0
Sernaglia della Battaglia	27,9	0,0	14,3	20,0	2,6	4,8	0,5	5,7	0,0	0,0	2,6	0,0
Valdobbiadene	16,6	0,0	10,2	15,0	3,5	1,9	1,4	7,2	0,1	0,1	2,4	0,1
Vidor	17,9	0,0	12,0	13,4	2,0	2,0	1,4	5,4	0,2	0,0	2,7	0,0
<i>Area del Piave</i>	<i>18,2</i>	<i>0,1</i>	<i>13,1</i>	<i>17,9</i>	<i>3,5</i>	<i>3,0</i>	<i>1,2</i>	<i>7,8</i>	<i>0,1</i>	<i>0,1</i>	<i>2,8</i>	<i>0,1</i>
Cappella Maggiore	15,3	0,0	13,6	20,0	2,1	5,9	0,9	3,5	0,0	0,2	2,8	0,0
Cison di Valmarino	17,9	0,0	17,4	17,0	10,2	2,6	1,7	3,0	0,0	0,0	2,6	0,0
Cordignano	14,0	0,0	17,0	16,1	3,6	4,3	1,0	4,0	0,0	0,0	3,0	0,2
Fregona	15,9	0,0	15,0	16,3	7,9	2,6	2,2	4,0	0,0	0,0	0,9	0,0
Refrontolo	13,8	0,0	13,0	11,1	5,1	1,2	0,0	5,1	0,0	0,0	2,4	0,0
Revine Lago	24,7	0,0	22,9	22,4	7,6	2,4	1,8	2,9	0,0	0,0	1,8	0,0
San Pietro di Feletto	15,7	0,0	10,0	20,6	4,0	2,0	1,1	6,4	0,0	0,0	2,2	0,0
Sarmede	9,4	0,0	19,1	11,5	5,0	3,6	0,4	2,2	0,0	0,0	1,8	0,0
Tarzo	15,2	0,0	14,3	26,9	5,9	3,6	1,1	5,0	0,0	0,2	2,7	0,0
Vittorio Veneto	15,2	0,0	13,8	26,6	5,5	4,2	3,2	10,2	0,3	0,3	5,3	0,0
<i>Area del Vittorinese</i>	<i>15,2</i>	<i>0,0</i>	<i>14,6</i>	<i>21,9</i>	<i>5,3</i>	<i>3,7</i>	<i>2,0</i>	<i>6,7</i>	<i>0,1</i>	<i>0,1</i>	<i>3,6</i>	<i>0,0</i>
GAL ALTA MARCA	17,1	0,0	14,4	19,6	4,4	3,3	1,6	7,1	0,1	0,1	3,2	0,0
Provincia Treviso	16,4	0,0	12,9	21,6	3,6	3,3	2,1	9,5	0,2	0,2	3,3	0,1

Nostre elaborazioni su dati Camera di Commercio 2001

15 Imprese attive per settore (escluso agricoltura) 2007

Comuni	manifatturiere	Energia elettrica acqua gas	Costruzioni	Commercio ingr e dettaglio	alberghi e ristoranti	trasporti, magazzinaggio comunicazioni	intermediazione monetaria e fin attivi imm.	noleggio inform ricerca	Istruzione	Sanita e altri servizi sociali	Altri servi pubb sociali e person.	non classificate	Totale
Borso del Grappa	91	0	85	79	22	11	7	28	0	1	14	0	405
Castelcuoco	17	0	40	46	7	7	3	10	0	1	5	0	190
Cavaso del Tomba	52	0	54	43	14	9	3	25	0	2	14	0	272
Crespano del Grappa	57	0	92	91	19	10	5	40	1	3	12	1	404
Fonte	97	0	126	118	23	26	11	51	0	2	19	0	579
Monfumo	8	0	41	16	7	2	1	4	0	0	2	0	135
Paderno del Grappa	37	0	38	26	13	5	3	12	2	0	7	0	203
Pederobba	136	0	112	170	38	20	6	58	1	0	23	0	677
Possagno	42	0	37	32	10	16	3	19	0	0	6	0	185
S. Zenone degli Ezzelini	136	0	171	112	20	14	12	77	0	0	27	0	724
Area del Grappa	513	0	617	565	130	93	41	261	4	5	96	1	2907
Farra di Soligo	143	0	152	172	31	33	9	69	2	2	27	1	1045
Follina	69	0	56	93	22	15	4	35	1	0	15	0	377
Miane	63	0	86	59	17	10	3	15	0	1	8	1	365
Pieve di Soligo	185	3	237	276	50	39	25	253	5	1	47	0	1305
Segusino	63	0	19	25	10	5	1	14	0	0	8	0	168
Sernaglia della Battaglia	142	0	115	135	18	24	1	57	1	1	17	0	595
Valdobbiadene	199	0	154	224	59	27	20	135	0	3	32	0	1442
Vidor	69	0	61	69	11	5	5	30	0	0	13	0	437
Area del Piave	933	3	880	1053	218	158	68	608	9	8	167	2	5734
Cappella Maggiore	51	0	61	95	9	21	5	19	1	2	12	0	395
Cison di Valmarino	39	0	51	51	22	6	4	8	2	0	10	0	247
Cordignano	89	0	117	105	23	22	8	31	1	0	20	0	597
Fregona	35	0	42	46	19	6	2	15	0	1	3	0	232
Refrontolo	38	0	30	25	14	4	1	15	0	0	4	0	251
Revine Lago	39	0	39	37	15	4	3	14	1	0	9	0	175
San Pietro di Feletto	55	0	55	97	19	10	7	39	0	1	10	0	468
Sarmede	26	0	72	34	12	9	3	10	2	0	5	0	258
Tarzo	55	0	85	123	30	8	4	28	2	1	13	0	440
Vittorio Veneto	314	3	380	600	135	96	69	300	7	13	128	1	2341
Area del Vittoriese	741	3	932	1213	298	186	106	479	16	18	214	1	5404
GAL ALTA MARCA	2187	6	2429	2831	646	437	215	1348	29	31	477	4	14045
Provincia Treviso	10013	27	13369	18636	3321	2723	1696	11252	216	264	3095	56	85184
<i>Area Grappa / GAL</i>	23,5%	0,0%	25,4%	20,0%	20,1%	21,3%	19,1%	19,4%	13,8%	16,1%	20,1%	25,0%	20,7%
<i>Area Piave / GAL</i>	42,7%	50,0%	36,2%	37,2%	33,7%	36,2%	31,6%	45,1%	31,0%	25,8%	35,0%	50,0%	40,8%
<i>Area Vittoriese / GAL</i>	33,9%	50,0%	38,4%	42,8%	46,1%	42,6%	49,3%	35,5%	55,2%	58,1%	44,9%	25,0%	38,5%
<i>GAL / provincia</i>	21,8%	22,2%	18,2%	15,2%	19,5%	16,0%	12,7%	12,0%	13,4%	11,7%	15,4%	7,1%	16,5%

Nostre elaborazioni su dati Camera di Commercio 2007

16 Imprese attive per settore (escluso agricoltura) composizione percentuale 2007

Comuni	manifatturiere	Energia elettrica acqua gas	Costruzioni	Commercio ingr e dettaglio	alberghi e ristoranti	trasporti, magazzinaggio comunicazioni	intermediazione monetaria e fin attivi imm.	noleggio inform ricerca	Istruzione	Sanita e altri servizi sociali	Altri servi pubb sociali e person.	non classificate
Borso del Grappa	22,5	0,0	21,0	19,5	5,4	2,7	1,7	6,9	0,0	0,2	3,5	0,0
Castelcucco	8,9	0,0	21,1	24,2	3,7	3,7	1,6	5,3	0,0	0,5	2,6	0,0
Cavaso del Tomba	19,1	0,0	19,9	15,8	5,1	3,3	1,1	9,2	0,0	0,7	5,1	0,0
Crespano del Grappa	14,1	0,0	22,8	22,5	4,7	2,5	1,2	9,9	0,2	0,7	3,0	0,2
Fonte	16,8	0,0	21,8	20,4	4,0	4,5	1,9	8,8	0,0	0,3	3,3	0,0
Monfumo	5,9	0,0	30,4	11,9	5,2	1,5	0,7	3,0	0,0	0,0	1,5	0,0
Paderno del Grappa	18,2	0,0	18,7	12,8	6,4	2,5	1,5	5,9	1,0	0,0	3,4	0,0
Pederobba	20,1	0,0	16,5	25,1	5,6	3,0	0,9	8,6	0,1	0,0	3,4	0,0
Possagno	22,7	0,0	20,0	17,3	5,4	8,6	1,6	10,3	0,0	0,0	3,2	0,0
S. Zenone degli Ezzelini	18,8	0,0	23,6	15,5	2,8	1,9	1,7	10,6	0,0	0,0	3,7	0,0
<i>Area del Grappa</i>	<i>17,6</i>	<i>0,0</i>	<i>21,2</i>	<i>19,4</i>	<i>4,5</i>	<i>3,2</i>	<i>1,4</i>	<i>9,0</i>	<i>0,1</i>	<i>0,2</i>	<i>3,3</i>	<i>0,0</i>
Farra di Soligo	13,7	0,0	14,5	16,5	3,0	3,2	0,9	6,6	0,2	0,2	2,6	0,1
Follina	18,3	0,0	14,9	24,7	5,8	4,0	1,1	9,3	0,3	0,0	4,0	0,0
Miane	17,3	0,0	23,6	16,2	4,7	2,7	0,8	4,1	0,0	0,3	2,2	0,3
Pieve di Soligo	14,2	0,2	18,2	21,1	3,8	3,0	1,9	19,4	0,4	0,1	3,6	0,0
Segusino	37,5	0,0	11,3	14,9	6,0	3,0	0,6	8,3	0,0	0,0	4,8	0,0
Sernaglia della Battaglia	23,9	0,0	19,3	22,7	3,0	4,0	0,2	9,6	0,2	0,2	2,9	0,0
Valdobbiadene	13,8	0,0	10,7	15,5	4,1	1,9	1,4	9,4	0,0	0,2	2,2	0,0
Vidor	15,8	0,0	14,0	15,8	2,5	1,1	1,1	6,9	0,0	0,0	3,0	0,0
<i>Area del Piave</i>	<i>16,3</i>	<i>0,1</i>	<i>15,3</i>	<i>18,4</i>	<i>3,8</i>	<i>2,8</i>	<i>1,2</i>	<i>10,6</i>	<i>0,2</i>	<i>0,1</i>	<i>2,9</i>	<i>0,0</i>
Cappella Maggiore	12,9	0,0	15,4	24,1	2,3	5,3	1,3	4,8	0,3	0,5	3,0	0,0
Cison di Valmarino	15,8	0,0	20,6	20,6	8,9	2,4	1,6	3,2	0,8	0,0	4,0	0,0
Cordignano	14,9	0,0	19,6	17,6	3,9	3,7	1,3	5,2	0,2	0,0	3,4	0,0
Fregona	15,1	0,0	18,1	19,8	8,2	2,6	0,9	6,5	0,0	0,4	1,3	0,0
Refrontolo	15,1	0,0	12,0	10,0	5,6	1,6	0,4	6,0	0,0	0,0	1,6	0,0
Revine Lago	22,3	0,0	22,3	21,1	8,6	2,3	1,7	8,0	0,6	0,0	5,1	0,0
San Pietro di Feletto	11,8	0,0	11,8	20,7	4,1	2,1	1,5	8,3	0,0	0,2	2,1	0,0
Sarmede	10,1	0,0	27,9	13,2	4,7	3,5	1,2	3,9	0,8	0,0	1,9	0,0
Tarzo	12,5	0,0	19,3	28,0	6,8	1,8	0,9	6,4	0,5	0,2	3,0	0,0
Vittorio Veneto	13,4	0,1	16,2	25,6	5,8	4,1	2,9	12,8	0,3	0,6	5,5	0,0
<i>Area del Vittorinese</i>	<i>13,7</i>	<i>0,1</i>	<i>17,2</i>	<i>22,4</i>	<i>5,5</i>	<i>3,4</i>	<i>2,0</i>	<i>8,9</i>	<i>0,3</i>	<i>0,3</i>	<i>4,0</i>	<i>0,0</i>
GAL ALTA MARCA	15,6	0,0	17,3	20,2	4,6	3,1	1,5	9,6	0,2	0,2	3,4	0,0
Provincia Treviso	11,8	0,0	15,7	21,9	3,9	3,2	2,0	13,2	0,3	0,3	3,6	0,1

Nostre elaborazioni su dati Camera di Commercio 2007

17 Variazione percentuale del numero di imprese per settore 2001/2007

Comuni	manifatturiere	Energia elettrica acqua gas	Costruzioni	Commercio ingr e dettaglio	alberghi e ristoranti	trasporti, magazzinaggio comunicazioni	intermediazione monetaria e fin attivi imm. noleggio inform ricerca	Istruzione	Sanita e altri servizi sociali	Altri servi pubb sociali e person.	non classificate	Totali	
Borso del Grappa	-7,14		23,2	17,9	0,0	0,0	40,0	75,0		16,7		7,7	
Castelcucco	-15,00		42,9	27,8	-12,5	-30,0	0,0	0,0		0,0		0,0	
Cavaso del Tomba	-5,45		92,9	-2,3	0,0	-40,0	-25,0	13,6	-100,0	0,0	40,0	-100,0	0,4
Crespano del Grappa	0,0		31,4	4,6	-5,0	42,9	-44,4	73,9	0,0	50,0	-7,7	0,0	5,8
Fonte	-1,0		29,9	2,6	0,0	4,0	22,2	13,3		100,0	11,8		3,6
Monfumo	-20,0		24,2	33,3	75,0	-33,3		0,0		0,0			-1,5
Paderno del Grappa	15,6		111,1	18,2	0,0	-16,7	-40,0	140,0	100,0		-22,2		15,3
Pederobba	-7,5		34,9	18,9	22,6	11,1	-45,5	45,0	0,0		15,0		6,8
Possagno	16,7		27,6	6,7	-9,1	77,8	-40,0	72,7			20,0		15,6
S. Zenone degli Ezzelini	2,3		31,5	8,7	11,1	0,0	9,1	71,1	-100,0		3,8		3,3
Area del Grappa	0,0		34,1	10,4	8,3	13,4	-18,0	50,9	0,0	66,7	4,3	0,0	5,7
Farra di Soligo	5,9		13,4	15,4	19,2	0,0	12,5	64,3			12,5		5,0
Follina	-6,8		16,7	3,3	-12,0	7,1	33,3	59,1	0,0	-100,0	25,0		1,9
Miane	5,0		50,9	3,5	-5,6	25,0	50,0	-6,3			-27,3		3,4
Pieve di Soligo	-3,1	-25,0	28,1	-1,4	11,1	-13,3	0,0	36,0	150,0	0,0	11,9	-100,0	7,6
Segusino	-10,0		5,6	-3,8	25,0	25,0		133,3			14,3		1,8
Sernaglia della Battaglia	-12,3		38,6	16,4	20,0	-14,3	-66,7	72,7			13,3		2,6
Valdobbiadene	-14,2		8,5	7,2	20,4	3,8	0,0	33,7	-100,0	50,0	-3,0	-100,0	3,3
Vidor	-12,7		15,1	16,9	22,2	-44,4	-16,7	25,0	-100,0		8,3		-0,9
Area del Piave	-7,0	-25,0	22,2	6,8	11,8	-5,4	1,5	41,4	80,0	100,0	7,1	-50,0	4,0
Cappella Maggiore	-21,5		5,2	11,8	0,0	-16,0	25,0	26,7		100,0	0,0		-7,1
Cison di Valmarino	-7,1		24,4	27,5	-8,3	0,0	0,0	14,3			66,7		5,1
Cordignano	4,7		13,6	7,1	4,5	-15,4	33,3	29,2			11,1	-100,0	-1,6
Fregona	-2,8		23,5	24,3	5,6	0,0	-60,0	66,7			50,0		2,2
Refrontolo	8,6		-9,1	-10,7	7,7	33,3		15,4			-33,3		-0,8
Revine Lago	-7,1		0,0	-2,6	15,4	0,0	0,0	180,0			200,0		2,9
San Pietro di Feletto	-22,5		22,2	4,3	5,6	11,1	40,0	34,5			0,0		3,5
Sarmede	0,0		35,8	6,3	-14,3	-10,0	200,0	66,7			0,0		-7,2
Tarzo	-17,9		34,9	3,4	15,4	-50,0	-20,0	27,3		0,0	8,3		-0,5
Vittorio Veneto	-8,7	200,0	22,2	-0,2	8,9	2,1	-5,5	30,4	0,0	116,7	7,6		3,7
Area del Vittorinese	-8,9	200,0	19,5	3,6	6,0	-6,5	0,0	33,1	128,6	125,0	10,9	0,0	1,1
GAL ALTA MARCA	-6,1	20,0	23,9	6,1	8,4	-2,5	-3,6	40,0	81,3	106,7	8,2	-33,3	3,2
Provincia Treviso	-25,9	68,8	25,4	4,6	12,5	-0,4	-0,3	43,7	29,3	82,1	13,9	21,7	3,4

Nostre elaborazioni su dati Camera di Commercio 2001, 2007

18 Evoluzione di aziende agricole, SAU e SAU media aziendale 1990/2000.

Comuni	n. aziende			SAU			SAU MEDIA	
	1990	2000	Variazione % 00/90	1990	2000	Variazione % 00/90	1990	2000
Borso del Grappa	394	241	-38,8	1.087	1.089	0,2	2,8	4,5
Castelcuoco	107	91	-15,0	475	438	-7,8	4,4	4,8
Cavaso del Tomba	202	145	-28,2	704	566	-19,5	3,5	3,9
Crespano del Grappa	224	179	-20,1	1.014	1.117	10,1	4,5	6,2
Fonte	350	354	1,1	867	850	-2,0	2,5	2,4
Monfumo	113	86	-23,9	544	525	-3,5	4,8	6,1
Paderno del Grappa	139	108	-22,3	585	457	-21,9	4,2	4,2
Pederobba	452	423	-6,4	1.137	881	-22,5	2,5	2,1
Possagno	59	59	0,0	472	260	-44,9	8,0	4,4
S. Zenone degli Ezzelini	507	466	-8,1	1.228	1.191	-3,0	2,4	2,6
<i>Area del Grappa</i>	<i>2.547</i>	<i>2.152</i>	<i>-15,5</i>	<i>8.113</i>	<i>7.374</i>	<i>-9,1</i>	<i>3,2</i>	<i>3,4</i>
Farra di Soligo	980	699	-28,7	2.136	1.809	-15,3	2,2	2,6
Follina	468	302	-35,5	465	476	2,5	1,0	1,6
Miane	611	447	-26,8	1.116	1.662	48,9	1,8	3,7
Pieve di Soligo	385	302	-21,6	1.054	803	-23,8	2,7	2,7
Segusino	297	271	-8,8	329	322	-2,1	1,1	1,2
Sernaglia della Battaglia	497	488	-1,8	776	785	1,1	1,6	1,6
Valdobbiadene	1.616	1.661	2,8	2.909	2.885	-0,8	1,8	1,7
Vidor	342	329	-3,8	983	848	-13,7	2,9	2,6
<i>Area del Piave</i>	<i>5.196</i>	<i>4.499</i>	<i>-13,4</i>	<i>9.768</i>	<i>9.590</i>	<i>-1,8</i>	<i>1,9</i>	<i>2,1</i>
Cappella Maggiore	364	327	-10,2	620	751	21,1	1,7	2,3
Cison di Valmarino	467	471	0,9	662	822	24,2	1,4	1,7
Cordignano	415	399	-3,9	1.078	1.128	4,6	2,6	2,8
Fregona	437	326	-25,4	732	545	-25,6	1,7	1,7
Refrontolo	220	234	6,4	496	516	3,9	2,3	2,2
Revine Lago	434	402	-7,4	286	242	-15,4	0,7	0,6
San Pietro di Feletto	346	298	-13,9	1.031	976	-5,3	3,0	3,3
Sarmede	492	463	-5,9	859	733	-14,7	1,7	1,6
Tarzo	484	483	-0,2	868	813	-6,3	1,8	1,7
Vittorio Veneto	1.168	399	-65,8	3.070	1.632	-46,8	2,6	4,1
<i>Area del Vittoriese</i>	<i>4.827</i>	<i>3.802</i>	<i>-21,2</i>	<i>9.702</i>	<i>8.158</i>	<i>-15,9</i>	<i>2,0</i>	<i>2,1</i>
GAL ALTA MARCA	12.570	10.453	-16,8	27.583	25.122	-8,9	2,2	2,4
Provincia Treviso	51.818	44.812	-13,5	142.641	138.494	-2,9	2,8	3,1
Regione Veneto	224.913	191.085	-15,0	881.268	852.744	-3,2	3,9	4,5
<i>Area Grappa / GAL</i>	<i>20,3%</i>	<i>20,6%</i>		<i>29,4%</i>	<i>29,4%</i>			
<i>Area Piave / GAL</i>	<i>41,3%</i>	<i>43,0%</i>		<i>35,4%</i>	<i>38,2%</i>			
<i>Area Vittoriese / GAL</i>	<i>38,4%</i>	<i>36,4%</i>		<i>35,2%</i>	<i>32,5%</i>			
<i>GAL / provincia</i>	<i>24,3%</i>	<i>23,3%</i>		<i>19,3%</i>	<i>18,1%</i>			
<i>GAL / regione</i>	<i>5,6%</i>	<i>5,5%</i>		<i>3,1%</i>	<i>2,9%</i>			

Nostre elaborazioni su dati ISTAT 1990, 2000

19 Evoluzione delle imprese agricole attive 2001-2007

Comuni	Imprese agricole attive	2001 Imprese totali attive	Incidenza %	Imprese agricole attive	2007 Imprese totali attive	Incidenza %	Variazione % imprese agricole 2007/2001
Borso del Grappa	76	376	20,2	67	405	16,5	-11,8
Castelcucco	70	190	36,8	54	190	28,4	-22,9
Cavaso del Tomba	73	271	26,9	56	272	20,6	-23,3
Crespano del Grappa	92	382	24,1	73	404	18,1	-20,7
Fonte	129	559	23,1	106	579	18,3	-17,8
Monfumo	69	137	50,4	54	135	40,0	-21,7
Paderno del Grappa	65	176	36,9	60	203	29,6	-7,7
Pederobba	139	634	21,9	113	677	16,7	-18,7
Possagno	19	160	11,9	15	185	8,1	-21,1
S. Zenone degli Ezzelini	220	701	31,4	155	724	21,4	-29,5
Area del Grappa	952	3.586	26,5	753	3.774	20,0	-20,9
Farra di Soligo	444	995	44,6	404	1045	38,7	-9,0
Follina	76	370	20,5	64	377	17,0	-15,8
Miane	124	353	35,1	102	365	27,9	-17,7
Pieve di Soligo	205	896	22,9	184	1305	14,1	-10,2
Segusino	26	165	15,8	22	168	13,1	-15,4
Sernaglia della Battaglia	125	580	21,6	84	595	14,1	-32,8
Valdobbiadene	578	1.396	41,4	587	1.442	40,7	1,6
Vidor	189	441	42,9	174	437	39,8	-7,9
Area del Piave	1.767	5.196	34,0	1.621	5.734	28,3	-8,3
Cappella Maggiore	65	235	27,7	54	247	21,9	-16,9
Cison di Valmarino	223	607	36,7	180	597	30,2	-19,3
Cordignano	80	227	35,2	63	232	27,2	-21,3
Fregona	122	253	48,2	120	251	47,8	-1,6
Refrontolo	23	170	13,5	14	175	8,0	-39,1
Revine Lago	172	452	38,1	175	468	37,4	1,7
San Pietro di Feletto	131	278	47,1	85	258	32,9	-35,1
Sarmede	111	442	25,1	91	440	20,7	-18,0
Tarzo	346	2257	15,3	293	2341	12,5	-15,3
Vittorio Veneto	151	425	35,5	119	395	30,1	-21,2
Area del Vittoriese	1.424	5.346	26,6	1.194	5.404	22,1	-16,2
GAL ALTA MARCA	4.143	14.128	29,3	3.568	14.912	23,9	-13,9
Provincia Treviso	22.013	82.417	26,7	17.439	85.184	20,5	-20,8
<i>Area Grappa / GAL</i>	<i>23,0%</i>	<i>25,4%</i>		<i>21,1%</i>	<i>25,3%</i>		
<i>Area Piave / GAL</i>	<i>42,7%</i>	<i>36,8%</i>		<i>45,4%</i>	<i>38,5%</i>		
<i>Area Vittoriese / GAL</i>	<i>34,4%</i>	<i>37,8%</i>		<i>33,5%</i>	<i>36,2%</i>		
<i>GAL / provincia</i>	<i>18,8%</i>	<i>17,1%</i>		<i>20,5%</i>	<i>17,5%</i>		

Nostre elaborazioni su dati Camera di Commercio di Treviso 2007

20 Incidenza delle aziende per classe di SAU

Comuni	Senza SAU	<1 ha	1-2 ha	2-5 ha	5-10 ha	10-20 ha	20-50 ha	50-100 ha	100 e >
Borso del Grappa	0,0	30,7	25,3	29,5	5,8	4,1	2,9	1,7	0,0
Castelcucco	0,0	8,8	23,1	48,4	8,8	6,6	3,3	1,1	0,0
Cavaso del Tomba	1,4	21,4	23,4	33,1	14,5	3,4	2,1	0,7	0,0
Crespano del Grappa	0,6	28,5	19,6	30,2	11,2	3,4	3,9	1,7	1,1
Fonte	1,1	32,5	26,0	30,8	7,3	2,0	0,3	0,0	0,0
Monfumo	0,0	0,0	16,3	52,3	23,3	4,7	2,3	0,0	1,2
Paderno del Grappa	1,9	17,6	24,1	40,7	7,4	6,5	0,9	0,9	0,0
Pederobba	4,3	47,3	21,0	17,0	7,3	1,9	1,2	0,0	0,0
Possagno	6,8	35,6	20,3	23,7	8,5	1,7	1,7	0,0	1,7
S. Zenone degli Ezzelini	2,4	31,5	26,6	27,9	7,1	3,9	0,6	0,0	0,0
<i>Area del Grappa</i>	<i>2,0</i>	<i>30,9</i>	<i>23,6</i>	<i>29,3</i>	<i>8,6</i>	<i>3,3</i>	<i>1,5</i>	<i>0,5</i>	<i>0,2</i>
Farra di Soligo	1,3	38,2	23,5	22,5	10,6	3,3	0,7	0,0	0,0
Follina	10,6	52,6	20,5	11,9	3,0	1,0	0,0	0,0	0,3
Miane	10,7	60,6	14,8	8,9	2,9	1,3	0,2	0,0	0,4
Pieve di Soligo	3,0	36,8	23,8	25,2	6,6	3,6	0,7	0,3	0,0
Segusino	2,2	71,2	12,9	9,2	2,6	1,8	0,0	0,0	0,0
Sernaglia della Battaglia	1,8	55,7	23,6	14,5	2,0	1,8	0,2	0,2	0,0
Valdobbiadene	9,3	55,9	13,9	13,2	5,3	1,7	0,6	0,0	0,1
Vidor	1,8	46,2	19,8	21,0	7,0	2,4	1,5	0,3	0,0
<i>Area del Piave</i>	<i>6,1</i>	<i>52,3</i>	<i>18,0</i>	<i>15,4</i>	<i>5,4</i>	<i>2,1</i>	<i>0,5</i>	<i>0,1</i>	<i>0,1</i>
Cappella Maggiore	1,5	45,0	19,0	24,8	5,8	3,4	0,6	0,0	0,0
Cison di Valmarino	12,1	51,4	17,0	13,4	3,8	1,7	0,2	0,4	0,0
Cordignano	0,3	41,4	25,6	20,8	6,5	2,5	3,0	0,0	0,0
Fregona	8,3	52,1	15,0	16,9	5,5	0,9	1,2	0,0	0,0
Refrontolo	1,3	35,5	25,6	27,4	7,7	2,1	0,4	0,0	0,0
Revine Lago	24,6	59,5	9,2	5,0	1,5	0,2	0,0	0,0	0,0
San Pietro di Feletto	0,7	29,2	25,2	29,2	9,1	4,7	1,7	0,3	0,0
Sarmede	4,3	50,8	22,2	16,6	4,8	0,9	0,4	0,0	0,0
Tarzo	9,3	50,5	19,3	14,3	4,6	1,2	0,8	0,0	0,0
Vittorio Veneto	1,5	23,6	24,3	30,6	12,3	5,0	2,3	0,5	0,0
<i>Area del Vittoriese</i>	<i>7,0</i>	<i>44,9</i>	<i>19,9</i>	<i>19,0</i>	<i>5,9</i>	<i>2,2</i>	<i>1,1</i>	<i>0,1</i>	<i>0,0</i>
GAL ALTA MARCA	5,6	45,2	19,9	19,6	6,3	2,4	0,9	0,2	0,1
Provincia Treviso	2,5	39,3	22,5	23,4	7,6	3,2	1,1	0,3	0,2
Regione Veneto	1,9	38,0	20,5	21,3	9,6	5,3	2,5	0,6	0,3

Nostre Elaborazioni su dati ISTAT, 2000

21 Superficie territoriale, SAU e relativo rapporto

Comuni	Superficie territoriale (ha)	SAU (ha)	Incidenza %
Borso del Grappa	3.300	1.089	33,0
Castelcucco	879	438	49,8
Cavaso del Tomba	1.896	566	29,9
Crespano del Grappa	1.786	1.117	62,5
Fonte	1.463	850	58,1
Monfumo	1.131	525	46,4
Paderno del grappa	1.946	457	23,5
Pederobba	2.932	881	30,0
Possagno	1.208	260	21,5
San Zenone degli Ezzelini	1.997	1.191	59,6
<i>Area del Grappa</i>	<i>18.538</i>	<i>7.374</i>	<i>39,8</i>
Farra di soligo	2.821	1.809	64,1
Follina	2.416	476	19,7
Miane	3.092	1.662	53,8
Pieve di soligo	1.900	803	42,3
Segusino	1.814	322	17,8
Sernaglia della Battaglia	2.025	785	38,8
Valdobbiadene	6.070	2.885	47,5
Vidor	1.352	848	62,7
<i>Area del Piave</i>	<i>21.490</i>	<i>9.590</i>	<i>44,6</i>
Cappella Maggiore	1.113	751	67,5
Cison di Valmarino	2.875	822	28,6
Cordignano	2.616	1.128	43,1
Fregona	4.285	545	12,7
Refrontolo	1.311	516	39,4
Revine lago	1.866	242	13,0
San Pietro di feletto	1.945	976	50,2
Sarmede	1.794	733	40,9
Tarzo	2.380	813	34,2
Vittorio Veneto	8.261	1.632	19,8
<i>Area del Vittoriese</i>	<i>28.446</i>	<i>8.158</i>	<i>28,7</i>
GAL ALTA MARCA	68.474	25.122	36,7
Provincia di TV	274674	138.494	50,4
Regione Veneto	1.839.100	852.744	46,4
<i>Area Grappa / GAL</i>	<i>27,1%</i>	<i>29,4%</i>	
<i>Area Piave / GAL</i>	<i>31,4%</i>	<i>38,2%</i>	
<i>Area Vittoriese / GAL</i>	<i>41,5%</i>	<i>32,5%</i>	
<i>GAL / provincia</i>	<i>24,9%</i>	<i>18,1%</i>	
<i>GAL / regione</i>	<i>14,9%</i>	<i>16,2%</i>	

22 Superficie agricola per tipo di utilizzo

	SAU				arboric da legno	Boschi	Sup. non utilizzata		Altra sup.	Totale
	Seminati vi	Coltiv. legnose agrarie	Prati perman. e pascoli	Totale			Totale	Di cui ad attività ricreative		
Borso del Grappa	134	40	915	1.089	1	252	5	0	24	1.370
Castelcucco	131	17	290	438	1	82	6		17	544
Cavaso del Tomba	91	66	408	566		264	15	1	23	868
Crespano del Grappa	238	24	854	1.117	2	407	282	7	31	1.838
Fonte	465	38	348	850	15	87	9	1	74	1.035
Monfumo	53	47	425	525		88	12		8	633
Paderno del Grappa	152	10	295	457		90	17		25	590
Pederobba	395	81	405	881	9	303	14		78	1.285
Possagno	25	13	221	260		111	16		7	394
S. Zenone degli Ezzelini	856	49	286	1.191		94	7		117	1.409
Area del Grappa	2.539	386	4.449	7.373	27	1.779	384	8	403	9.966
Farra di soligo	723	804	282	1.809	1	342	31		84	2.266
Follina	130	114	232	476	1	576	338	0	62	1.452
Miane	80	201	1.380	1.662	1	903	136	0	20	2.721
Pieve di soligo	447	210	146	803	1	258	19		67	1.149
Segusino	17	39	266	322	1	614	4		19	960
Sernaglia della Battaglia	570	16	200	785	0	88	25		71	970
Valdobbiadene	227	1.451	1.208	2.885	6	1.535	107	4	163	4.697
Vidor	394	367	88	848	1	109	9	4	45	1.013
Area del Piave	2.588	3.203	3.801	9.591	11	4.425	669	8	531	15.228
Cappella Maggiore	193	198	431	822	5	809	61		93	1.789
Cison di Valmarino	691	275	162	1.128	8	355	52		173	1.716
Cordignano	70	81	393	545	3	560	215		27	1.349
Fregona	57	300	159	516		240	4		27	787
Refrontolo	30	9	203	242		552	154	1	27	975
Revine lago	159	549	268	976	4	296	25	0	99	1.400
S. Pietro di feletto	194	142	398	733	1	449	59		34	1.275
Sarmede	128	225	459	813	3	538	134		32	1.521
Tarzo	517	431	684	1.632	11	1.725	464	1	144	3.975
Vittorio Veneto	341	170	239	751	1	150	11		42	955
Area del Vittorinese	2.380	2.380	3.396	8.157	35	5.675	1.178	2	697	15.742
GAL ALTA MARCA	7.507	5.968	11.646	25.121	74	11.878	2.232	18	1.631	40.936
Provincia di TV	86.113	28.342	24.038	138.494	1.733	16.851	3.494	101	15.156	175.726
Regione Veneto	582.819	108.239	161.686	852.744	7.622	202.369	49.194	861	92.348	1.204.278
<i>Area Grappa / GAL</i>	<i>33,8%</i>	<i>6,5%</i>	<i>38,2%</i>	<i>29,4%</i>	<i>36,6%</i>	<i>15,0%</i>	<i>17,2%</i>	<i>46,2%</i>	<i>24,7%</i>	<i>24,3%</i>
<i>Area Piave / GAL</i>	<i>34,5%</i>	<i>53,7%</i>	<i>32,6%</i>	<i>38,2%</i>	<i>15,5%</i>	<i>37,3%</i>	<i>30,0%</i>	<i>43,3%</i>	<i>32,6%</i>	<i>37,2%</i>
<i>Area Vittorinese / GAL</i>	<i>31,7%</i>	<i>39,9%</i>	<i>29,2%</i>	<i>32,5%</i>	<i>47,9%</i>	<i>47,8%</i>	<i>52,8%</i>	<i>10,6%</i>	<i>42,8%</i>	<i>38,5%</i>
<i>GAL / provincia</i>	<i>8,7%</i>	<i>21,1%</i>	<i>48,4%</i>	<i>18,1%</i>	<i>4,3%</i>	<i>70,5%</i>	<i>63,9%</i>	<i>17,6%</i>	<i>10,8%</i>	<i>23,3%</i>
<i>GAL / regione</i>	<i>1,3%</i>	<i>5,5%</i>	<i>7,2%</i>	<i>2,9%</i>	<i>1,0%</i>	<i>5,9%</i>	<i>4,5%</i>	<i>2,1%</i>	<i>1,8%</i>	<i>3,4%</i>

Nostre Elaborazioni su dati ISTAT, 2000

23 Manodopera aziendale impiegata

Comuni	Manodopera familiare				Manodopera extrafamiliare				Totale lavoratori	
	Conduttori	Coniugi	Familiari condutt.	Parenti conduttore	Totale manodop familiare	Impiegati tempo indet.	Operai tempo indet.	Impiegati tempo det.		Operai tempo det.
Borso del Grappa	240	151	150	40	581	0	3	0	1	585
Castelcucco	88	42	54	5	189	3	3	2	12	209
Cavaso del Tomba	145	61	91	46	343	0	1	1	0	345
Crespano del Grappa	173	73	73	40	359	2	11	0	9	381
Fonte	350	162	139	42	693	3	3	0	1	700
Monfumo	86	57	77	17	237	0	1	0	0	238
Paderno del Grappa	107	39	20	1	167	0	0	0	1	168
Pederobba	421	130	114	74	739	14	77	0	84	914
Possagno	58	23	17	5	103	1	0	0	9	113
San Zenone degli Ezzelini	464	123	123	68	778	1	5	0	2	786
Area del Grappa	2132	861	858	338	4189	24	104	3	119	4439
Farra di soligo	698	363	253	261	1575	1	3	0	6	1585
Follina	300	124	128	87	639	1	3	6	26	675
Miane	446	191	142	63	842	0	8	0	2	852
Pieve di Soligo	298	147	83	87	615	24	74	3	138	854
Segusino	271	70	58	63	462	0	0	0	0	462
Sernaglia della Battaglia	485	163	66	15	729	2	0	1	2	734
Valdobbiadene	1651	521	408	123	2703	7	18	49	64	2841
Vidor	329	155	141	56	681	0	2	1	15	699
Area del Piave	4478	1734	1279	755	8246	35	108	60	253	8702
Cappella Maggiore	326	132	94	29	581	4	2	0	1	588
Cison di Valmarino	466	154	161	72	853	2	4	4	14	877
Cordignano	395	208	157	157	917	7	21	1	36	982
Fregona	325	90	55	85	555	0	1	2	1	559
Refrontolo	232	130	156	19	537	1	2	0	57	597
Revine lago	401	99	46	90	636	0	3	0	1	640
San Pietro di feletto	298	98	41	72	509	0	9	0	1	519
Sarmede	462	149	160	21	792	0	1	0	5	798
Tarzo	483	154	117	59	813	0	11	0	14	838
Vittorio Veneto	396	187	201	104	888	12	25	20	149	1094
Area del Vittoriese	3784	1401	1188	708	7081	26	79	27	279	7492
GAL ALTA MARCA	10394	3996	3325	1801	19516	85	291	90	651	20633
Provincia di TV	44468	18510	13608	7129	83715	497	1026	290	2957	88485
Regione Veneto	189494	72683	53310	27965	343452	2180	4190	2437	19928	372187
<i>Area Grappa / GAL</i>	<i>20,5%</i>	<i>21,5%</i>	<i>25,8%</i>	<i>18,8%</i>	<i>21,5%</i>	<i>28,2%</i>	<i>35,7%</i>	<i>3,3%</i>	<i>18,3%</i>	<i>21,5%</i>
<i>Area Piave / GAL</i>	<i>43,1%</i>	<i>43,4%</i>	<i>38,5%</i>	<i>41,9%</i>	<i>42,3%</i>	<i>41,2%</i>	<i>37,1%</i>	<i>66,7%</i>	<i>38,9%</i>	<i>42,2%</i>
<i>Area Vittoriese / GAL</i>	<i>36,4%</i>	<i>35,1%</i>	<i>35,7%</i>	<i>39,3%</i>	<i>36,3%</i>	<i>30,6%</i>	<i>27,1%</i>	<i>30,0%</i>	<i>42,9%</i>	<i>36,3%</i>
<i>GAL / provincia</i>	<i>23,4%</i>	<i>21,6%</i>	<i>24,4%</i>	<i>25,3%</i>	<i>23,3%</i>	<i>17,1%</i>	<i>28,4%</i>	<i>31,0%</i>	<i>22,0%</i>	<i>23,3%</i>
<i>GAL / regione</i>	<i>5,5%</i>	<i>5,5%</i>	<i>6,2%</i>	<i>6,4%</i>	<i>5,7%</i>	<i>3,9%</i>	<i>6,9%</i>	<i>3,7%</i>	<i>3,3%</i>	<i>5,5%</i>

Nostre elaborazioni su dati ISTAT, 2000 e Servizio Statistico Regionale.

24 Giornate di lavoro impiegate

Comuni	Manodopera familiare				Manodopera extrafamiliare					Totale giornate
	Conduttori	Coniugi	Familiari condutt.	Parenti conduttore	Totale manodop familiare	Impiegati tempo indet.	Operai tempo indet.	Impiegati tempo det.	Operai tempo det.	
Borso del Grappa	16923	5572	3209	1527	27231	0	670	0	30	27931
Castelcuoco	9294	2561	2798	500	15153	100	855	60	390	16558
Cavaso del Tomba	16243	3415	4350	1870	25878	0	210	60	0	26148
Crespano del Grappa	20191	6456	6284	2891	35822	281	1611	0	1210	38924
Fonte	19665	6059	5476	1670	32870	30	554	0	10	33464
Monfumo	12976	4840	5300	770	23886	0	150	0	0	24036
Paderno del Grappa	6207	1970	807	30	9014	0	0	0	10	9024
Pederobba	23372	5591	4182	3236	36381	2764	18147	0	8675	65967
Possagno	5897	1646	1032	400	8975	10	0	0	1040	10025
San Zenone degli Ezzelini	21878	4705	5450	3495	35528	10	970	0	22	36530
Area del Grappa	152646	42815	38888	16389	250738	3195	23167	120	11387	288607
Farra di soligo	77756	16346	16349	9212	119663	10	880	0	410	120963
Follina	17205	5735	5396	1904	30240	300	240	13	262	31055
Miane	22149	4798	5676	1808	34431	0	135	0	260	34826
Pieve di Soligo	28921	10587	6610	4590	50708	6137	21342	15	1550	79752
Segusino	11842	2381	2489	1293	18005	0	0	0	0	18005
Sernaglia della Battaglia	14818	5277	2677	689	23461	11	0	30	7	23509
Valdobbiadene	119591	26603	42138	6530	194862	67	4117	3234	5870	208150
Vidor	30344	6027	7389	3516	47276	0	370	15	770	48431
Area del Piave	322626	77754	88724	29542	518646	6525	27084	3307	9129	564691
Cappella Maggiore	21088	8223	4646	532	34489	605	150	0	10	35254
Cison di Valmarino	22608	6815	7072	1535	38030	23	206	25	187	38471
Cordignano	33590	14840	7854	9491	65775	894	5781	125	1590	74165
Fregona	20108	6345	3484	2498	32435	0	10	37	10	32492
Refrontolo	29339	8314	10570	767	48990	312	572	0	762	50636
Revine lago	14568	3637	1078	2058	21341	0	27	0	10	21378
San Pietro di feletto	33239	8838	5180	4809	52066	0	2169	0	20	54255
Sarmede	33400	11204	6631	1092	52327	0	100	0	411	52838
Tarzo	31750	10446	7695	2421	52312	0	688	0	87	53087
Vittorio Veneto	51925	18917	16209	3672	90723	3638	6396	181	2707	103645
Area del Vittoriese	291615	97579	70419	28875	488488	5472	16099	368	5794	516221
GAL ALTA MARCA	766887	218148	198031	74806	1257872	15192	66350	3795	26310	1369519
Provincia di TV	3195587	996406	787965	334669	5314627	67886	232219	15267	105139	5735138
Regione Veneto	14836757	41012133	3729603	1677184	24344757	301363	951330	143160	947841	26688451
<i>Area Grappa / GAL</i>	<i>19,9%</i>	<i>19,6%</i>	<i>19,6%</i>	<i>21,9%</i>	<i>19,9%</i>	<i>21,0%</i>	<i>34,9%</i>	<i>3,2%</i>	<i>43,3%</i>	<i>21,1%</i>
<i>Area Piave / GAL</i>	<i>42,1%</i>	<i>35,6%</i>	<i>44,8%</i>	<i>39,5%</i>	<i>41,2%</i>	<i>43,0%</i>	<i>40,8%</i>	<i>87,1%</i>	<i>34,7%</i>	<i>41,2%</i>
<i>Area Vittoriese / GAL</i>	<i>38,0%</i>	<i>44,7%</i>	<i>35,6%</i>	<i>38,6%</i>	<i>38,8%</i>	<i>36,0%</i>	<i>24,3%</i>	<i>9,7%</i>	<i>22,0%</i>	<i>37,7%</i>
<i>GAL / provincia</i>	<i>24,0%</i>	<i>21,9%</i>	<i>25,1%</i>	<i>22,4%</i>	<i>23,7%</i>	<i>22,4%</i>	<i>28,6%</i>	<i>24,9%</i>	<i>25,0%</i>	<i>23,9%</i>
<i>GAL / regione</i>	<i>5,2%</i>	<i>5,3%</i>	<i>5,3%</i>	<i>4,5%</i>	<i>5,2%</i>	<i>5,0%</i>	<i>7,0%</i>	<i>2,7%</i>	<i>2,8%</i>	<i>5,1%</i>

Nostre elaborazioni su dati ISTAT, 2000 e Servizio Statistico Regionale.

25 Caratteristiche dei conduttori

Comuni	sesso		Età media			Titoli studio					
	% maschi	% femm.	maschi	Femm.	totale	% laurea	% diploma	% scuola media	% scuola elem.	Senza titolo	Corsi prof.
Borso del Grappa	81,7	18,3	56	57	57	2,1	7,1	32,4	56,0	2,5	21,6
Castelcucco	85,7	14,3	57	53	56	1,1	4,4	28,6	64,8	1,1	15,4
Cavaso del Tomba	84,1	15,9	61	60	61	0,0	8,3	14,5	71,7	5,5	10,3
Crespano del Grappa	80,4	19,6	56	61	57	2,8	14,5	17,9	64,8	0,0	15,6
Fonte	70,3	29,7	58	62	59	1,7	9,0	22,6	55,6	11,0	4,8
Monfumo	86,0	14,0	54	48	53	1,2	10,5	37,2	51,2	0,0	17,4
Paderno del Grappa	77,8	22,2	59	62	60	0,9	8,3	24,1	45,4	21,3	13,9
Pederobba	77,3	22,7	58	63	59	0,5	13,7	25,1	60,5	0,2	10,2
Possagno	88,1	11,9	59	57	59	1,7	11,9	20,3	66,1	0,0	6,8
San Zenone degli Ezzelini	76,8	23,2	58	65	59	1,1	6,9	24,7	60,7	6,7	4,7
<i>Area del Grappa</i>	<i>78,3</i>	<i>21,7</i>	<i>57,6</i>	<i>58,8</i>	<i>58</i>	<i>1,3</i>	<i>9,6</i>	<i>24,5</i>	<i>59,6</i>	<i>5,1</i>	<i>10,5</i>
Farra di soligo	82,0	18,0	57	60	58	1,3	10,9	22,3	59,7	5,9	11,7
Follina	76,2	23,8	63	65	63	1,3	8,9	20,2	65,2	4,3	8,3
Miane	75,8	24,2	59	65	61	2,7	14,8	18,8	62,9	0,9	7,2
Pieve di soligo	82,8	17,2	61	59	60	2,6	10,6	18,9	64,9	3,0	7,3
Segusino	80,4	19,6	61	68	62	0,0	11,1	19,6	64,6	4,8	10,3
Sernaglia della Battaglia	77,9	22,1	60	63	61	1,0	8,6	18,2	68,6	3,5	4,9
Valdobbiadene	75,6	24,4	56	58	57	3,3	18,4	28,5	46,2	3,7	5,0
Vidor	79,3	20,7	58	57	58	0,9	10,9	25,5	60,2	2,4	8,5
<i>Area del Piave</i>	<i>78,0</i>	<i>22,0</i>	<i>59,4</i>	<i>61,9</i>	<i>60,0</i>	<i>2,1</i>	<i>13,6</i>	<i>23,5</i>	<i>57,0</i>	<i>3,7</i>	<i>7,2</i>
Cappella Maggiore	74,9	25,1	61	60	61	4,0	16,2	16,5	62,1	1,2	6,7
Cison di Valmarino	71,5	28,5	60	63	61	3,4	12,3	19,1	63,5	1,7	7,9
Cordignano	77,7	22,3	60	63	61	1,3	8,5	21,6	68,2	0,5	11,0
Fregona	74,5	25,5	61	67	62	2,5	13,5	20,6	57,4	6,1	2,8
Refrontolo	78,2	21,8	59	59	59	3,4	9,8	18,4	57,7	10,7	4,3
Revine lago	72,6	27,4	58	62	59	2,0	14,2	26,6	53,0	4,2	18,2
San Pietro di Feletto	76,2	23,8	59	59	59	4,0	15,8	21,8	47,7	10,7	11,7
Sarmede	68,7	31,3	58	61	59	1,7	16,8	17,5	61,6	2,4	7,3
Tarzo	75,8	24,2	59	63	60	2,5	12,4	18,6	60,2	6,2	3,7
Vittorio Veneto	72,9	27,1	59	59	59	4,0	16,3	23,8	54,9	1,0	19,5
<i>Area del Vittoriese</i>	<i>74,0</i>	<i>26,0</i>	<i>59,4</i>	<i>61,6</i>	<i>60</i>	<i>2,8</i>	<i>13,7</i>	<i>20,5</i>	<i>59,1</i>	<i>4,0</i>	<i>9,5</i>
GAL ALTA MARCA	76,6	23,4	58,8	60,8	59,3	2,2	12,8	22,6	58,3	4,1	8,7
Provincia di TV	76,1	23,9	59	61	59	1,8	11,6	22,5	59,6	4,5	8,3
Regione Veneto	77,9	22,1	59	61	59	2,0	13,9	23,1	56,6	4,4	9,7

Nostre elaborazioni su dati ISTAT, 2000 e Servizio Statistico Regionale.

26 Incidenza % dei diversi usi del suolo su SAU complessiva

Comune	Seminativi	Coltivazioni legnose agrarie	Prati permanenti e pascoli
Borso del Grappa	12,3	3,7	84,0
Castelcuoco	29,9	3,9	66,3
Cavaso del Tomba	16,1	11,7	72,2
Crespano del Grappa	21,3	2,2	76,5
Fonte	54,6	4,4	40,9
Monfumo	10,0	8,9	81,0
Paderno del Grappa	33,2	2,2	64,6
Pederobba	44,8	9,2	46,0
Possagno	9,6	5,1	85,3
San Zenone degli Ezzelini	71,9	4,1	24,0
<i>Area del Grappa</i>	<i>34,4</i>	<i>5,2</i>	<i>60,3</i>
Farra di Soligo	39,9	44,5	15,6
Follina	27,4	23,8	48,7
Miane	4,8	12,1	83,1
Pieve di Soligo	55,7	26,2	18,1
Segusino	5,2	12,2	82,6
Sernaglia della Battaglia	72,6	2,0	25,4
Valdobbiadene	7,9	50,3	41,9
Vidor	46,4	43,3	10,3
<i>Area del Piave</i>	<i>27,0</i>	<i>33,4</i>	<i>39,6</i>
Cappella Maggiore	23,4	24,1	52,4
Cison di Valmarino	61,3	24,4	14,3
Cordignano	12,9	14,9	72,2
Fregona	11,0	58,1	30,9
Refrontolo	12,3	3,6	84,1
Revine Lago	16,3	56,2	27,5
San Pietro di Feletto	26,4	19,3	54,3
Sarmede	15,8	27,7	56,5
Tarzo	31,7	26,4	41,9
Vittorio Veneto	45,5	22,7	31,8
<i>Area del Vittoriese</i>	<i>29,2</i>	<i>29,2</i>	<i>41,6</i>
GAL ALTA MARCA	29,9	23,8	46,4
Provincia di Treviso	62,2	20,5	17,4

Nostre Elaborazioni su dati ISTAT, 2000

27 Aziende e superfici a seminativi per principali tipi di coltivazione

Comune	Aziende con seminati vi	Cereali		Ortive		Colture foraggere avvicendate	
		Aziende (n)	Superficie (ha)	Aziende (n)	Superficie (ha)	Aziende (n)	Superficie (ha)
Borso del Grappa	116	92	118	11	6	5	7
Castelcucco	63	45	69	1	0	27	55
Cavaso del Tomba	93	59	70	14	2	3	3
Crespano del Gr.	128	77	135	2	1	39	91
Fonte	227	217	385	3	1	19	75
Monfumo	50	31	23	5	0	17	28
Paderno del Gr.	74	47	64	1	0	37	87
Pederobba	253	219	312	10	13	18	52
Possagno	18	13	22	1	0	3	2
S. Zenone Ezzelini	361	318	559	6	4	91	246
<i>Area del Grappa</i>	<i>1.383</i>	<i>1.118</i>	<i>1.757</i>	<i>54</i>	<i>28</i>	<i>259</i>	<i>647</i>
Farra di Soligo	491	405	609	6	1	43	55
Follina	227	112	103	2	1	1	5
Miane	107	47	64				
Pieve di Soligo	222	188	384	9	6	25	26
Segusino	233	7	4			5	6
Sernaglia della B.glia	381	366	506	6	4	28	32
Valdobbiadene	309	131	173	9	3	19	34
Vidor	233	184	359	8	2	10	12
<i>Area del Piave</i>	<i>2.203</i>	<i>1.440</i>	<i>2.202</i>	<i>40</i>	<i>17</i>	<i>131</i>	<i>170</i>
Cappella Maggiore	223	157	219	5	3	7	14
Cison di Valmarino	225	148	138	2	0	10	19
Cordignano	337	286	548	3	3	29	78
Fregona	159	58	53	3	0	13	14
Refrontolo	54	22	28	2	0	27	17
Revine Lago	172	60	24	3	0		
S. Pietro di Feletto	128	86	110	7	1	5	3
Sarmede	180	135	161	2	0	16	18
Tarzo	190	91	95	9	3	18	24
Vittorio Veneto	296	192	333	11	5	51	84
<i>Area del Vittoriese</i>	<i>1.964</i>	<i>1.235</i>	<i>1.708</i>	<i>47</i>	<i>16</i>	<i>176</i>	<i>271</i>
GAL ALTA MARCA	5.550	3.793	5.667	141	61	566	1.088
Provincia di Treviso	34.500	25.918	55.808	1.395	04	4.922	8.414
<i>Area Grappa / GAL</i>	<i>24,9%</i>	<i>29,5%</i>	<i>31,0%</i>	<i>38,3%</i>	<i>45,7%</i>	<i>45,8%</i>	<i>59,4%</i>
<i>Area Piave / GAL</i>	<i>39,7%</i>	<i>38,0%</i>	<i>38,9%</i>	<i>28,4%</i>	<i>27,5%</i>	<i>23,1%</i>	<i>15,6%</i>
<i>Area Vittoriese / GAL</i>	<i>35,4%</i>	<i>32,6%</i>	<i>30,1%</i>	<i>33,3%</i>	<i>26,8%</i>	<i>31,1%</i>	<i>24,9%</i>
<i>GAL / provincia</i>	<i>16,1%</i>	<i>14,6%</i>	<i>10,2%</i>	<i>10,1%</i>	<i>6,8%</i>	<i>11,5%</i>	<i>12,9%</i>

Nostre elaborazioni su dati ISTAT, 2000

28 Aziende e superfici a coltivazioni legnose agrarie per principali tipi di coltivazione

Comune	Aziende con legnose agrarie	Vite		Olivo		Fruttiferi	
		Aziende (n)	Superficie (ha)	Aziende (n)	Superficie (ha)	Aziende (n)	Superficie (ha)
Borso del Grappa	92	79	19	22	15	3	1
Castelcucco	10	8	15	1	1	-	
Cavaso del Tomba	105	90	31	11	6	38	28
Crespano del Grappa	95	91	14	-		2	0
Fonte	73	67	30	7	7	4	1
Monfumo	81	79	42	3	1	6	4
Paderno del Grappa	36	34	7	1	0	2	1
Pederobba	170	147	75	3	1	35	5
Possagno	33	27	7	3	0	8	6
S. Zenone Ezzelini	137	125	36	7	5	6	3
<i>Area del Grappa</i>	<i>832</i>	<i>747</i>	<i>276</i>	<i>58</i>	<i>36</i>	<i>104</i>	<i>48</i>
Farra di Soligo	579	576	797	-		10	6
Follina	171	140	90	1	1	58	23
Miane	299	287	193	1	0	31	8
Pieve di Soligo	157	150	203	1	0	10	4
Segusino	163	161	37	-		8	2
Sernaglia della B.glia	24	18	13	-		6	1
Valdobbiadene	1.096	1.083	1.442	7	2	12	5
Vidor	244	239	360	-		9	7
<i>Area del Piave</i>	<i>2.733</i>	<i>2.654</i>	<i>3.134</i>	<i>10</i>	<i>3</i>	<i>144</i>	<i>57</i>
Cappella Maggiore	232	219	154	11	9	19	7
Cison di Valmarino	183	175	113	2	80	11	5
Cordignano	275	268	252	6	3	14	3
Fregona	182	173	76	5	1	17	4
Refrontolo	184	183	298	1	1	3	1
Revine Lago	48	44	7	2	0	7	1
S. Pietro di Feletto	275	270	535	5	1	31	9
Sarmede	296	282	134	18	4	8	3
Tarzo	286	272	208	7	2	21	13
Vittorio Veneto	316	310	413	16	8	11	6
<i>Area del Vittoriese</i>	<i>2.277</i>	<i>2.196</i>	<i>2.190</i>	<i>73</i>	<i>108</i>	<i>142</i>	<i>53</i>
GAL ALTA MARCA	5.842	5.597	5.601	141	147	390	159
Provincia di Treviso	22.857	21.618	26.087	297	211	1.887	1.428
<i>Area Grappa / GAL</i>	<i>14,2%</i>	<i>13,3%</i>	<i>4,9%</i>	<i>41,1%</i>	<i>24,3%</i>	<i>26,7%</i>	<i>30,6%</i>
<i>Area Piave / GAL</i>	<i>46,8%</i>	<i>47,4%</i>	<i>56,0%</i>	<i>7,1%</i>	<i>2,2%</i>	<i>36,9%</i>	<i>36,1%</i>
<i>Area Vittoriese / GAL</i>	<i>39,0%</i>	<i>39,2%</i>	<i>39,1%</i>	<i>51,8%</i>	<i>73,5%</i>	<i>36,4%</i>	<i>33,3%</i>
<i>GAL / provincia</i>	<i>25,6%</i>	<i>25,9%</i>	<i>21,5%</i>	<i>47,5%</i>	<i>69,7%</i>	<i>20,7%</i>	<i>11,1%</i>

Nostre elaborazioni su dati ISTAT, 2000

29 Aziende con allevamenti per tipologia di allevamenti e numero di capi

Comune	tot az.	Bovini		Suini		Ovini		Caprini		Equini		Avicoli		
		az.	capi	vacche	az.	capi	az.	capi	az.	capi	az.	capi	az.	capi
Borso del Grappa	109	52	872	358	11	938	3	515	3	16	9	21	74	1.713
Castelcucco	52	45	739	428	7	4.810	1	5	1	10	4	8	1	15.000
Cavaso del Tomba	57	42	558	270	7	26	2	23	3	21	5	17	5	445
Crespano del Grappa	95	56	1.860	859	14	95	3	43	1	4	6	15	57	230.219
Fonte	111	88	2.035	530	14	48	1	8	1	6	4	47	19	400.516
Monfumo	63	54	719	407	28	665	3	17	1	7	6	19	7	10.942
Paderno del Grappa	75	53	975	346	20	37					4	10	51	1.546
Pederobba	140	55	962	375	25	202	3	16	4	19	11	40	106	67.956
Possagno	18	14	121	67	2	6			1	10			5	161
S. Zenone Ezzelini	227	106	3.338	719	42	205	2	89	2	4	9	29	180	7.776
<i>Area del Grappa</i>	<i>947</i>	<i>565</i>	<i>12.179</i>	<i>4.35</i>	<i>170</i>	<i>7.032</i>	<i>18</i>	<i>716</i>	<i>17</i>	<i>97</i>	<i>58</i>	<i>206</i>	<i>505</i>	<i>736.274</i>
Farra di Soligo	137	116	872	337	10	19	2	4	2	8	6	14	26	44.720
Follina	170	31	676	142	9	127	2	8	5	21	7	13	150	49.205
Miane	20	12	317	27	2	1.201							7	108
Pieve di Soligo	148	68	826	302	10	814	1	2			1	7	121	702.258
Segusino	52	25	363	206	5	10	1	2			2	3	10	175
Sernaglia della B.glia	22	15	187	69	1	952	1	40	2	26	3	12	3	64.500
Valdobbiadene	119	90	1.405	689	9	30	1	3	10	50	15	28	13	2.590
Vidor	104	23	378	182	13	26	1	10	2	15	1	1	77	1.228
<i>Area del Piave</i>	<i>772</i>	<i>380</i>	<i>5.024</i>	<i>1.954</i>	<i>59</i>	<i>3.179</i>	<i>9</i>	<i>69</i>	<i>21</i>	<i>120</i>	<i>35</i>	<i>78</i>	<i>407</i>	<i>864.784</i>
Cappella Maggiore	165	37	408	191			8	62	4	30	6	13	139	2.847
Cison di Valmarino	219	56	904	385	20	2.833	1	6	9	25	5	13	198	97.092
Cordignano	135	45	392	226	10	78	1	7	9	65	14	51	83	28.215
Fregona	72	64	315	119	4	88	1	13	2	8			5	13.472
Refrontolo	86	16	178	80	2	3	1	5	5	19	3	9	66	826
Revine Lago	107	45	532	240	28	207	3	8	4	18	3	25	92	3.172
S. Pietro di Feletto	183	72	924	228	10	13	2	8	6	66	4	9	139	26.764
Sarmede	215	62	520	232	17	112	9	115	13	78	12	35	181	6.562
Tarzo	225	118	1.636	593	33	1.448	17	248	24	119	23	93	161	234.661
Vittorio Veneto	162	44	707	150	4	204	2	18	4	9	8	33	135	1.726
<i>Area del Vittoriese</i>	<i>1.569</i>	<i>559</i>	<i>6.516</i>	<i>2.444</i>	<i>128</i>	<i>4.986</i>	<i>45</i>	<i>490</i>	<i>80</i>	<i>437</i>	<i>78</i>	<i>281</i>	<i>1.199</i>	<i>415.337</i>
GAL ALTA MARCA	3.288	1.504	23.719	8.757	357	15.197	72	1.275	118	654	171	565	2.111	2.016.395
Provincia di Treviso	20.847	6.590	214.745	35.109	2.497	142.831	141	4.027	406	1.698	752	2.982	17.378	7.067.343
<i>Area Grappa / GAL</i>	<i>28,8%</i>	<i>37,6%</i>	<i>51,3%</i>	<i>49,8%</i>	<i>47,6%</i>	<i>46,3%</i>	<i>25,0%</i>	<i>56,2</i>	<i>14,4</i>	<i>14,8</i>	<i>33,9</i>	<i>36,5%</i>	<i>23,9%</i>	<i>36,5%</i>
<i>Area Piave / GAL</i>	<i>23,5%</i>	<i>25,3%</i>	<i>21,2%</i>	<i>22,3%</i>	<i>16,5%</i>	<i>20,9%</i>	<i>12,5%</i>	<i>5,4</i>	<i>17,8</i>	<i>18,3</i>	<i>20,5</i>	<i>13,8%</i>	<i>19,3%</i>	<i>42,9%</i>
<i>Area Vittoriese / GAL</i>	<i>47,7%</i>	<i>37,2%</i>	<i>27,5%</i>	<i>27,9%</i>	<i>35,9%</i>	<i>32,8%</i>	<i>62,5%</i>	<i>38,4</i>	<i>67,8</i>	<i>66,8</i>	<i>45,6</i>	<i>49,7%</i>	<i>56,8%</i>	<i>20,6%</i>
<i>GAL / provincia</i>	<i>15,8%</i>	<i>22,8%</i>	<i>11,0%</i>	<i>24,9%</i>	<i>14,3%</i>	<i>10,6%</i>	<i>51,1%</i>	<i>31,7</i>	<i>29,1</i>	<i>38,5</i>	<i>22,7</i>	<i>18,9%</i>	<i>12,1%</i>	<i>28,5%</i>

Nostre elaborazioni su dati ISTAT, 2000

30 Elenco delle produzioni tipiche

Tipologia di prodotto	Prodotto	Zona di produzione
Prodotti DOP	Asiago	Borso del Grappa, Crespano del Grappa, Paderno del Grappa, Possagno, Cavaso del Tomba, Monfumo, Castelcucco, Pederobba, S. Zenone degli Ezzelini, Fonte.
	Taleggio	Tutta l'area del GAL
	Montasio	Tutta l'area del GAL
	Grana Padano	Tutta l'area del GAL
Prodotti IGP in via di riconoscimento	Casatella trevigiana	Tutta l'area del GAL
	Olio Veneto del Grappa	Borso del Grappa, Crespano del Grappa, S. Zenone degli Ezzelini, Fonte, Possagno, Cavaso del T., Castelcucco, Monfumo, Pederobba, Valdobbiadene, Vittorio V.
	Marroni del Monfenera IGP	Borso del Grappa, Crespano del Grappa, Paderno del Grappa, Possagno, Cavaso del Tomba, Pederobba, San Zenone degli Ezzelini, Fonte, Castelcucco, Monfumo
Vini DOC	Marrone di Combai IGP	Cison di Valmarino, Cordignano, Follina, Fregona, Miane, Revine Lago, Sarmede, Segusino, Tarzo, Valdobbiadene, Vittorio Veneto
	Prosecco di Conegliano e Valdobbiadene	Vittorio Veneto, Tarzo, Cison di Valmarino, Follina, Miane, Valdobbiadene, Vidor, Farra di Soligo, Pieve di Soligo, S. Pietro di Feletto, Refrontolo
	Colli di Conegliano	Pieve di Soligo, Farra di Soligo, Refrontolo, S. Pietro di Feletto, Follina, Miane, Cison di Valmarino, Revine Lago, Vittorio Veneto, Tarzo, Fregona, Sarmede, Cappella Maggiore, Cordignano, Vidor
	Montello e Colli Asolani	Castelcucco, Monfumo, Cavaso del Tomba, Fonte, Possagno, S. Zenone degli Ezzelini
	Figalet (salsiccia di fegato e uvetta)	Pedemontana della Provincia di Treviso
	Lengual	Pedemontana della Provincia di Treviso
	Luganega trevigiana	Pedemontana della Provincia di Treviso
	Muset trevigiano	Pedemontana della Provincia di Treviso
	Oca del Mondragone	Tarzo
	Osocol di Treviso	Pedemontana della Provincia di Treviso
Prodotti tradizionali	Pollo rustichello della Pedemontana Trevigiana	Area delle CM del Grappa e delle Prealpi Trevigiane
	Salado della pedemontana trevigiana	Comuni della Pedemontana Est da Valdobbiadene a Vittorio Veneto
	Schenal	Pedemontana della Provincia di Treviso
	Soppressa investida della pedemontana trevigiana	Pedemontana della Provincia di Treviso
	Bastardo del Grappa	Borso del G., Crespano del G., Paderno del G., Possagno, Cavaso del T.
	Morlac del Grappa	Borso del G., Crespano del G., Paderno del G., Possagno, Cavaso del T.
	Formaggio Moesin di Fregona	Fregona
	Fagiolo borlotto nano di Levada	Pederobba, Cavaso del T., Possagno
	Mela di Monfumo	Prealpi Trevigiane
	Patata del Quartier del Piave	Vidor, Moriago, Sernaglia
Prodotti tradizionali	Miele del Grappa	Borso del G., Possagno, Cavaso del T., Castelcucco, Segusino, S. Zenone degli E., Valdobbiadene, Vidor
	Fasjol de Lago	Revine Lago, Vallate trevigiane

Nostre elaborazioni su informazioni Regione Veneto e Ministero Politiche Agricole, 2008

31 Aziende con produzioni di qualità

Comuni	S.A.U. numero aziendale Totale	Produzione Vegetale Integrata		Produzione Vegetale Biologica		Produzione Vegetale Disciplinata		Allevamenti		
		S.A.U.		S.A.U.		S.A.U.		Prod	Prod	
		Aziende impiegata		Aziende impiegata		Aziende impiegata		Biologica	Disciplinata	
Borso del Grappa	4	24,60	1	0,68	1	3,54	0	0,00	3	0
Castelcucco	1	28,03	0	0,00	0	0,00	0	0,00	0	1
Cavaso del Tomba	5	152,83	1	0,65	0	0,00	0	0,00	1	3
Crespano del Grappa	2	39,56	0	0,00	0	0,00	0	0,00	1	1
Fonte	0	0,00	0	0,00	0	0,00	0	0,00	0	0
Monfumo	1	5,99	0	0,00	1	1,00	0	0,00	0	0
Paderno del Grappa	1	13,90	1	0,40	0	0,00	0	0,00	0	0
Pederobba	4	21,49	1	0,86	2	5,92	1	4,89	0	0
Possagno	0	0,00	0	0,00	0	0,00	0	0,00	0	0
San Zenone degli Ezzelini	0	0,00	0	0,00	0	0,00	0	0,00	0	0
Area del Grappa	18	286,40	4	2,59	4	10,46	1	4,89	5	5
Farra di soligo	448	1452,62	11	33,81	7	24,92	447	544,27	1	1
Follina	3	11,05	0	0,00	1	0,20	2	6,29	0	0
Miane	45	57,61	0	0,00	5	1,34	40	27,67	0	0
Pieve di soligo	7	115,70	2	5,76	1	0,73	3	33,90	2	1
Segusino	3	16,29	0	0,00	0	0,00	3	6,74	0	0
Sernaglia della Battaglia	4	25,37	1	0,20	1	1,80	2	3,14	0	0
Valdobbiadene	571	1586,49	17	147,15	9	6,73	560	882,63	4	8
Vidor	189	637,76	9	19,75	2	2,72	184	239,16	0	1
Area del Piave	1270	3902,89	40	206,67	26	38,44	1241	1743,80	7	11
Cappella Maggiore	4	36,42	1	2,00	1	0,18	2	8,29	0	0
Cison di Valmarino	1	1,18	1	0,06	0	0,00	0	0,00	0	0
Cordignano	13	111,19	2	6,25	4	15,03	4	43,10	1	4
Fregona	1	3,31	0	0,00	0	0,00	1	1,90	0	0
Refrontolo	128	397,78	1	1,65	1	4,72	125	207,24	0	4
Revine lago	3	4,07	0	0,00	0	0,00	0	0,00	3	0
San Pietro di feletto	166	712,82	15	107,49	4	3,46	138	259,98	0	35
Sarmede	3	11,86	0	0,00	2	0,45	1	1,70	0	0
Tarzo	2	6,77	0	0,00	2	4,11	0	0,00	1	0
Vittorio Veneto	16	170,42	7	34,14	4	14,04	2	8,59	6	1
Area del Vittoriese	337	1455,82	27	151,59	18	41,99	273	530,8	11	44
GAL ALTA MARCA	1625	5645,11	71	360,85	48	90,89	1515	2279,49	23	60
Provincia di Treviso	3109	22968,16	357	3573,13	242	621,39	2505	5073,12	81	175
Regione del Veneto	16563	129531,88	2747	20807,98	995	4981,37	13455	38778,5	340	601
<i>Area Grappa / GAL</i>	1,1%	5,1%	5,6%	0,7%	8,3%	11,5%	0,1%	0,2%	21,7%	8,3%
<i>Area Piave / GAL</i>	78,2%	69,1%	56,3%	57,3%	54,2%	42,3%	81,9%	76,5%	30,4%	18,3%
<i>Area Vittoriese / GAL</i>	20,7%	25,8%	38,0%	42,0%	37,5%	46,2%	18,0%	23,3%	47,8%	73,3%
<i>GAL / provincia</i>	52,3%	24,6%	19,9%	10,1%	19,8%	14,6%	60,5%	44,9%	28,4%	34,3%
<i>GAL / regione</i>	9,8%	4,4%	2,6%	1,7%	4,8%	1,8%	11,3%	5,9%	6,8%	10,0%

Nostre elaborazioni su dati ISTAT, 2000

32 Aziende e superfici dedicate alla produzione vegetale integrata per tipo di coltivazione

Comuni	Totale aziende	Cereali	Ortive	Piante industriali	Altri seminativi	Vite	Olivo	Agrumi	Fruttiferi	Altre coltiv. legnose	Altre coltiv.ni
Borso del Grappa	1	1	1	0	1	1	0	0	1	0	0
Cappella Maggiore	1	0	0	0	0	0	1	0	0	0	0
Cavaso del Tomba	1	0	0	0	0	1	0	0	1	0	0
Cison di Valmarino	1	1	0	0	0	0	0	0	0	0	0
Cordignano	2	2	0	0	0	2	0	0	1	0	0
Farra di Soligo	11	0	0	0	0	11	0	0	0	0	1
Paderno del Grappa	1	0	0	0	1	0	0	0	0	0	0
Pederobba	1	0	0	0	0	0	0	0	0	0	1
Pieve di Soligo	2	0	0	0	0	2	0	0	0	0	0
Refrontolo	1	0	0	0	0	1	0	0	0	0	0
San Pietro di Feletto	15	2	0	3	0	14	1	0	0	0	1
Sernaglia della Battaglia	1	0	0	0	0	0	0	0	1	0	0
Valdobbiadene	17	0	0	0	0	16	0	0	1	0	0
Vidor	9	3	0	0	0	8	0	0	0	0	0
Vittorio Veneto	7	3	0	0	0	7	1	0	0	0	0
GAL ALTA MARCA	71	12	1	3	2	63	3	0	5	0	3
Provincia di Treviso	357	82	44	15	13	254	4	0	65	0	10
Regione del Veneto	2747	557	372	150	168	1378	297	0	1059	4	113

Comuni	Totale SAU	Cereali	Ortive	Piante industriali	Altri seminativi	Vite	Olivo	Agrumi	Fruttiferi	Altre coltiv. legnose	Altre coltiv.ni
Borso del Grappa	0,68	0,15	0,1	0	0,1	0,25	0	0	0,08	0	0
Cappella Maggiore	2	0	0	0	0	0	2	0	0	0	0
Cavaso del Tomba	0,65	0	0	0	0	0,2	0	0	0,45	0	0
Cison di Valmarino	0,06	0,06	0	0	0	0	0	0	0	0	0
Cordignano	6,25	2,82	0	0	0	3,35	0	0	0,08	0	0
Farra di Soligo	33,81	0	0	0	0	29,1	0	0	0	0	4,71
Paderno del Grappa	0,4	0	0	0	0,4	0	0	0	0	0	0
Pederobba	0,86	0	0	0	0	0	0	0	0	0	0,86
Pieve di Soligo	5,76	0	0	0	0	5,76	0	0	0	0	0
Refrontolo	1,65	0	0	0	0	1,65	0	0	0	0	0
San Pietro di Feletto	107,49	9,3	0	5,36	0	91,4	0,2	0	0	0	1,23
Sernaglia della Battaglia	0,2	0	0	0	0	0	0	0	0,2	0	0
Valdobbiadene	147,15	0	0	0	0	146,95	0	0	0,2	0	0
Vidor	19,75	8,91	0	0	0	10,84	0	0	0	0	0
Vittorio Veneto	34,14	6,2	0	0	0	27,34	0,6	0	0	0	0
GAL ALTA MARCA	360,85	27,44	0,1	5,36	0,5	316,84	2,8	0	1,01	0	6,8
Provincia di Treviso	2573,13	529,81	51,81	395,24	87,66	1323,66	3,3	0	166,29	0	15,36
Regione del Veneto	20807,98	5499,34	638,52	1824,73	928,69	5968,3	188,35	0	4530,21	7,21	1222,63

Nostre elaborazioni su dati ISTAT, 2000 e Servizio Statistico Regionale

33 Aziende e superfici dedicate alla produzione vegetale biologica per tipo di coltivazione

Comuni	Totale aziende	Cereali	Ortive	Piante industriali	Altri seminativi	Vite	Olivo	Agrumi	Fruttiferi	Altre coltiv. legnose	Altre coltiv.ni
Borso del Grappa	1	0	1	0	0	0	0	0	1	0	0
Cappella Maggiore	1	1	0	0	0	0	0	0	0	0	0
Cordignano	4	2	0	0	0	4	2	0	0	0	0
Farra di Soligo	7	0	0	1	0	6	0	0	2	0	0
Follina	1	0	0	0	0	0	0	0	1	0	0
Miane	5	0	0	0	0	5	0	0	0	0	0
Monfumo	1	0	0	0	0	0	0	0	1	0	0
Pederobba	2	2	0	1	0	2	0	0	1	0	0
Pieve di Soligo	1	0	0	0	0	1	0	0	1	0	0
Refrontolo	1	0	0	0	0	1	0	0	0	0	0
San Pietro di Feletto	4	0	1	0	0	3	0	0	1	0	0
Sarmede	2	1	0	0	0	2	0	0	0	0	0
Sernaglia della Battaglia	1	0	0	0	1	0	0	0	0	0	0
Tarzo	2	0	0	0	1	1	0	0	0	0	1
Valdobbiadene	9	0	0	0	0	9	0	0	0	0	0
Vidor	2	1	1	0	0	0	0	0	0	0	0
Vittorio Veneto	4	1	0	0	0	2	0	0	1	0	1
GAL ALTA MARCA	48	8	3	2	2	36	2	0	9	0	2
Provincia di Treviso	242	49	40	5	15	144	6	0	71	0	17
Regione del Veneto	995	197	232	30	110	336	73	0	363	5	97

Comuni	Totale SAU	Cereali	Ortive	Piante industriali	Altri seminativi	Vite	Olivo	Agrumi	Fruttiferi	Altre coltiv. legnose	Altre coltiv.ni
Borso del Grappa	3,54	0	2,78	0	0	0	0	0	0,76	0	0
Cappella Maggiore	0,18	0,18	0	0	0	0	0	0	0	0	0
Cordignano	15,03	7,36	0	0	0	7,6	0,07	0	0	0	0
Farra di Soligo	24,92	0	0	1,85	0	22,19	0	0	0,88	0	0
Follina	0,2	0	0	0	0	0	0	0	0,2	0	0
Miane	1,34	0	0	0	0	1,34	0	0	0	0	0
Monfumo	1	0	0	0	0	0	0	0	1	0	0
Pederobba	5,92	2,33	0	1,17	0	1,87	0	0	0,55	0	0
Pieve di Soligo	0,73	0	0	0	0	0,54	0	0	0,19	0	0
Refrontolo	4,72	0	0	0	0	4,72	0	0	0	0	0
San Pietro di Feletto	3,46	0	0,15	0	0	3,21	0	0	0,1	0	0
Sarmede	0,45	0,3	0	0	0	0,15	0	0	0	0	0
Sernaglia della Battaglia	1,8	0	0	0	1,8	0	0	0	0	0	0
Tarzo	4,11	0	0	0	0,6	3,5	0	0	0	0	0,01
Valdobbiadene	6,73	0	0	0	0	6,73	0	0	0	0	0
Vidor	2,72	1,87	0,85	0	0	0	0	0	0	0	0
Vittorio Veneto	14,04	0,36	0	0	0	5,4	0	0	4	0	4,28
GAL ALTA MARCA	90,89	12,4	3,78	3,02	2,4	57,25	0,07	0	7,68	0	4,29
Provincia di Treviso	621,39	108,59	36,39	7,12	16,29	353,59	1,65	0	83,92	0	13,84
Regione del Veneto	4981,37	1171	332,24	161,23	594,77	1002,92	69,95	0	989,2	11,94	648,12

Nostre elaborazioni su dati ISTAT, 2000 e Servizio Statistico Regionale

34 Aziende e superfici dedicate alla produzione vegetale disciplinata per tipo di coltivazione

Comuni	Totale aziende	Cereali	Ortive	Piante industriali	Altri seminativi	Vite	Olivo	Agrumi	Fruttiferi	Altre coltiv. legnose	Altre coltiv.ni
Cappella Maggiore	2	0	0	0	0	2	0	0	1	0	0
Cordignano	4	1	0	0	0	3	1	0	0	0	0
Farra di Soligo	447	0	0	0	0	447	0	0	0	0	0
Follina	2	0	0	0	0	2	0	0	0	0	0
Fregona	1	1	0	0	0	1	0	0	0	0	0
Miane	40	0	0	0	0	40	0	0	0	0	0
Pederobba	1	1	0	0	0	1	0	0	0	0	0
Pieve di Soligo	3	0	0	0	0	3	1	0	0	0	0
Refrontolo	125	0	0	0	0	124	0	0	1	0	0
Roncade	7	0	0	0	0	7	0	0	1	0	0
San Pietro di Feletto	138	0	0	1	0	137	0	0	0	0	0
Sarmede	1	0	0	0	0	1	0	0	0	0	0
Segusino	3	0	0	0	0	3	0	0	0	0	0
Sernaglia della Battaglia	2	0	0	0	0	2	0	0	0	0	0
Valdobbiadene	560	0	0	1	1	559	0	0	0	0	0
Vidor	184	0	0	0	0	184	0	0	0	0	0
Vittorio Veneto	2	0	0	0	1	1	0	0	0	0	0
GAL ALTA MARCA	1522	3	0	2	2	1517	2	0	3	0	0
Provincia di Treviso	13455	300	269	120	175	12434	469	0	528	8	21
Regione del Veneto	2505	28	84	9	8	2398	4	0	33	1	4

Comuni	Totale SAU	Cereali	Ortive	Piante industriali	Altri seminativi	Vite	Olivo	Agrumi	Fruttiferi	Altre coltiv. legnose	Altre coltiv.ni
Cappella Maggiore	8,29	0	0	0	0	6,49	0	0	1,8	0	0
Cordignano	43,1	7,17	0	0	0	34,57	1,36	0	0	0	0
Farra di Soligo	544,27	0	0	0	0	544,27	0	0	0	0	0
Follina	6,29	0	0	0	0	6,29	0	0	0	0	0
Fregona	1,9	1	0	0	0	0,9	0	0	0	0	0
Miane	27,67	0	0	0	0	27,67	0	0	0	0	0
Pederobba	4,89	3,8	0	0	0	1,09	0	0	0	0	0
Pieve di Soligo	33,9	0	0	0	0	33,5	0,4	0	0	0	0
Refrontolo	207,24	0	0	0	0	206,64	0	0	0,6	0	0
Roncade	31,9	0	0	0	0	30,6	0	0	1,3	0	0
San Pietro di Feletto	259,98	0	0	11,74	0	248,24	0	0	0	0	0
Sarmede	1,7	0	0	0	0	1,7	0	0	0	0	0
Segusino	6,74	0	0	0	0	6,74	0	0	0	0	0
Sernaglia della Battaglia	3,14	0	0	0	0	3,14	0	0	0	0	0
Valdobbiadene	882,63	0	0	8,05	0,47	874,11	0	0	0	0	0
Vidor	239,16	0	0	0	0	239,16	0	0	0	0	0
Vittorio Veneto	8,59	0	0	0	1,4	7,19	0	0	0	0	0
GAL ALTA MARCA	2311,39	11,97	0	19,79	1,87	2272,3	1,76	0	3,7	0	0
Provincia di Treviso	38778,5	4744,79	533,74	1037,02	939,07	28311,2	376,91	0	2527,86	19,97	287,94
Regione del Veneto	5073,12	154,92	92,15	76,44	4,71	4623,68	2,3	0	91,49	2	25,43

Nostre elaborazioni su dati ISTAT, 2000 e Servizio Statistico Regionale

35 Allevamenti biologici e numero di capi per tipo di allevamenti

Comuni	Totale aziende	Bovini		Bufalini		Ovini		Caprini		Suini		Avicoli		Altro tipo di allev.to
		Aziende	Capi	Aziende	Capi	Aziende	Capi	Aziende	Capi	Aziende	Capi	Aziende	Capi	
		Borso del Grappa	3	1	12	0	0	0	0	0	0	0	0	
Cavaso del Tomba	1	1	6	0	0	0	0	0	0	1	5	1	200	1
Cordignano	1	0	0	0	0	0	0	0	0	0	0	1	45	1
Crespano del Grappa	1	0	0	0	0	0	0	0	0	0	0	0	0	1
Farra di Soligo	1	0	0	0	0	0	0	0	0	0	0	1	270	0
Pieve di Soligo	2	0	0	0	0	0	0	0	0	0	0	2	20015	1
Revine Lago	3	0	0	0	0	0	0	1	6	1	2	0	0	2
Tarzo	1	1	3	0	0	0	0	0	0	0	0	1	35	1
Valdobbiadene	4	2	9	0	0	0	0	2	5	0	0	0	0	2
Vittorio Veneto	6	6	69	0	0	0	0	0	0	0	0	2	130	1
GAL ALTA MARCA	23	11	99	0	0	0	0	3	11	2	7	10	20885	11
Provincia di Treviso	81	42	2181	2	6	1	40	6	46	8	351	33	56794	26
Regione del Veneto	340	154	6115	12	62	19	2188	33	1312	55	7290	130	296794	104

Nostre elaborazioni su dati ISTAT, 2000 e Servizio Statistico Regionale

36 Allevamenti disciplinati e numero di capi per tipo di allevamenti

Comuni	Totale az	Bovini		Bufalini		Ovini		Caprini		Suini		Avicoli		Altro tipo di allev.to
		Aziende	Capi	Aziende	Capi	Aziende	Capi	Aziende	Capi	Aziende	Capi	Aziende	Capi	
		Castelcucco	1	0	0	0	0	0	0	0	0	1	4800	
Cavaso del Tomba	3	3	125	0	0	0	0	0	0	0	0	0	0	0
Cordignano	4	0	0	0	0	0	0	0	0	2	2611	0	0	2
Crespano del G.	1	1	100	0	0	0	0	0	0	0	0	0	0	0
Farra di Soligo	1	0	0	0	0	0	0	0	0	0	0	0	0	1
Pieve di Soligo	1	0	0	0	0	0	0	0	0	0	0	1	700000	0
Refrontolo	4	3	35	0	0	0	0	0	0	1	4	0	0	0
S. Pietro di Feletto	35	28	429	1	1	1	3	2	11	9	148	4	592	2
Valdobbiadene	8	5	177	0	0	0	0	2	7	0	0	0	0	1
Vidor	1	1	7	0	0	0	0	0	0	0	0	0	0	0
Vittorio Veneto	1	1	55	0	0	0	0	0	0	0	0	0	0	0
GAL ALTA MARCA	60	42	928	1	1	1	3	4	18	13	7563	5	700592	6
Provincia di Treviso	175	107	12991	1	1	2	19	4	18	37	84298	12	839807	29
Regione del Veneto	601	392	61187	8	258	9	1770	14	679	105	260765	52	1752006	79

Nostre elaborazioni su dati ISTAT, 2000 e Servizio Statistico Regionale

37 Aziende agrituristiche per classi di SAU

Comuni	0-1	1-2	2-5	5-10	10-20	20-30	30-50	50-100	>100	Totale
Borso del Grappa	0	1	0	0	1	0	3	0	0	5
Castelcucco	0	0	0	0	0	0	0	0	0	0
Cavaso del Tomba	0	1	0	0	0	0	0	1	0	2
Crespano del Grappa	0	0	1	2	0	0	1	0	0	4
Fonte	0	0	0	1	0	0	0	0	0	1
Monfumo	0	0	2	3	0	0	0	0	1	6
Paderno del Grappa	0	0	0	0	0	0	0	1	0	1
Pederobba	0	0	2	1	0	2	0	0	0	5
Possagno	0	1	0	0	0	0	0	0	0	1
San Zenone degli Ezzelini	0	0	0	3	1	0	0	0	0	4
<i>Area del Grappa</i>	<i>0</i>	<i>3</i>	<i>5</i>	<i>10</i>	<i>2</i>	<i>2</i>	<i>4</i>	<i>2</i>	<i>1</i>	<i>29</i>
Farra di Soligo	0	0	2	3	0	1	0	0	0	6
Follina	0	2	2	3	0	0	0	0	1	8
Miane	0	0	0	0	0	0	0	0	0	0
Pieve di Soligo	0	0	1	0	0	0	0	0	0	1
Segusino	1	0	0	0	0	0	0	0	0	1
Sernaglia della battaglia	0	0	0	0	0	0	0	0	0	0
Valdobbiadene	2	0	1	3	0	0	0	0	0	6
Vidor	0	0	2	0	0	0	0	0	0	2
<i>Area del Piave</i>	<i>3</i>	<i>2</i>	<i>8</i>	<i>9</i>	<i>0</i>	<i>1</i>	<i>0</i>	<i>0</i>	<i>1</i>	<i>24</i>
Cappella Maggiore	0	0	0	0	0	0	0	0	0	0
Cison di Valmarino	0	0	0	1	0	0	0	0	0	1
Cordignano	0	0	0	0	0	0	0	0	0	0
Fregona	0	0	0	2	0	1	0	0	0	3
Refrontolo	0	0	2	1	1	0	0	0	0	4
Revine Lago	0	0	0	0	0	0	0	0	0	0
San Pietro di Feletto	0	0	3	1	0	0	0	0	0	4
Sarmede	0	0	0	0	0	0	0	0	0	0
Tarzo	0	0	4	2	0	1	0	0	0	7
Vittorio Veneto	0	0	0	3	0	0	0	0	0	3
<i>Area del Vittoriese</i>	<i>0</i>	<i>0</i>	<i>9</i>	<i>10</i>	<i>1</i>	<i>2</i>	<i>0</i>	<i>0</i>	<i>0</i>	<i>22</i>
GAL ALTA MARCA	3	5	22	29	3	5	4	2	2	75
Provincia di Treviso	5	13	55	50	14	9	8	4	6	164
Regione del Veneto	82	69	221	176	125	43	28	26	28	798
<i>Area Grappa / GAL</i>	<i>0,0%</i>	<i>60,0%</i>	<i>22,7%</i>	<i>34,5%</i>	<i>66,7%</i>	<i>40,0%</i>	<i>100,0%</i>	<i>100,0%</i>	<i>50,0%</i>	<i>38,7%</i>
<i>Area Piave / GAL</i>	<i>100,0%</i>	<i>40,0%</i>	<i>36,4%</i>	<i>31,0%</i>	<i>0,0%</i>	<i>20,0%</i>	<i>0,0%</i>	<i>0,0%</i>	<i>50,0%</i>	<i>32,0%</i>
<i>Area Vittoriese / GAL</i>	<i>0,0%</i>	<i>0,0%</i>	<i>40,9%</i>	<i>34,5%</i>	<i>33,3%</i>	<i>40,0%</i>	<i>0,0%</i>	<i>0,0%</i>	<i>0,0%</i>	<i>29,3%</i>
<i>GAL / provincia</i>	<i>60,0%</i>	<i>38,5%</i>	<i>40,0%</i>	<i>58,0%</i>	<i>21,4%</i>	<i>55,6%</i>	<i>50,0%</i>	<i>50,0%</i>	<i>33,3%</i>	<i>45,7%</i>
<i>GAL / regione</i>	<i>3,7%</i>	<i>7,2%</i>	<i>10,0%</i>	<i>16,5%</i>	<i>2,4%</i>	<i>11,6%</i>	<i>14,3%</i>	<i>7,7%</i>	<i>7,1%</i>	<i>9,4%</i>

Nostre elaborazioni su dati ISTAT, 2000 e Servizio Statistico Regionale

38 SAU delle aziende agrituristiche per classi di SAU

Comuni	0-1	1-2	2-5	5-10	10-20	20-30	30-50	50-100	>100	Totale
Borso del Grappa	0	1,41	0	0	13,35	0	115,39	0	0	130,15
Castelcucco	0	0	0	0	0	0	0	0	0	0
Cavaso del Tomba	0	1,50	0	0	0	0	0	81,20	0	81,2
Crespano del Grappa	0	0	4,57	14,42	0	0	35,43	0	0	54,42
Fonte	0	0	0	9,51	0	0	0	0	0	9,51
Monfumo	0	0	9,05	23,17	0	0	0	0	134,88	167,1
Paderno del Grappa	0	0	0	0	0	0	0	90	0	90
Pederobba	0	0	6,33	5,01	0	50,39	0	0	0	61,73
Possagno	0	1,95	0	0	0	0	0	0	0	0
San Zenone degli Ezzelini	0	0	0	20,78	11,41	0	0	0	0	32,19
Area del Grappa	0	1,41	19,95	72,89	24,76	50,39	150,82	171,2	134,88	626,3
Farra di Soligo	0	0	5,55	18,13	0	24,5	0	0	0	48,18
Follina	0	3,06	6,82	19,12	0	0	0	0	110,75	139,75
Miane	0	0	0	0	0	0	0	0	0	0
Pieve di Soligo	0	0	3,16	0	0	0	0	0	0	3,16
Segusino	0	0	0	0	0	0	0	0	0	0
Sernaglia della battaglia	0	0	0	0	0	0	0	0	0	0
Valdobbiadene	0,79	0	3,91	19,31	0	0	0	0	0	24,01
Vidor	0	0	6,76	0	0	0	0	0	0	6,76
Area del Piave	0,79	3,06	26,2	56,56	0	24,5	0	0	110,75	221,86
Cappella Maggiore	0	0	0	0	0	0	0	0	0	0
Cison di Valmarino	0	0	0	7,71	0	0	0	0	0	7,71
Cordignano	0	0	0	0	0	0	0	0	0	0
Fregona	0	0	0	12,91	0	23,7	0	0	0	36,61
Refrontolo	0	0	6,02	6,7	16,46	0	0	0	0	29,18
Revine Lago	0	0	0	0	0	0	0	0	0	0
San Pietro di Feletto	0	0	8,26	5,45	0	0	0	0	0	13,71
Sarmede	0	0	0	0	0	0	0	0	0	0
Tarzo	0	0	16,3	14,76	0	20,22	0	0	0	51,28
Vittorio Veneto	0	0	0	22,13	0	0	0	0	0	22,13
Area del Vittoriese	0	0	30,58	69,66	16,46	43,92	0	0	0	160,62
GAL ALTA MARCA	0,79	4,47	76,73	199,11	41,22	118,81	150,82	171,2	245,63	1008,78
Treviso	1,43	17,69	191,61	340,84	188,17	223,15	290,13	362,74	1042,02	2657,78
Regione del Veneto	38,42	96,27	768,57	1239,55	1725,64	1021,93	1073,75	1815,97	7532,76	15312,86
<i>Area Grappa / GAL</i>	<i>0,0%</i>	<i>31,5%</i>	<i>26,0%</i>	<i>36,6%</i>	<i>60,1%</i>	<i>42,4%</i>	<i>100,0%</i>	<i>100,0%</i>	<i>54,9%</i>	<i>62,1%</i>
<i>Area Piave / GAL</i>	<i>100,0%</i>	<i>68,5%</i>	<i>34,1%</i>	<i>28,4%</i>	<i>0,0%</i>	<i>20,6%</i>	<i>0,0%</i>	<i>0,0%</i>	<i>45,1%</i>	<i>22,0%</i>
<i>Area Vittoriese / GAL</i>	<i>0,0%</i>	<i>0,0%</i>	<i>39,9%</i>	<i>35,0%</i>	<i>39,9%</i>	<i>37,0%</i>	<i>0,0%</i>	<i>0,0%</i>	<i>0,0%</i>	<i>15,9%</i>
<i>GAL / provincia</i>	<i>55,2%</i>	<i>25,3%</i>	<i>40,0%</i>	<i>58,4%</i>	<i>21,9%</i>	<i>53,2%</i>	<i>52,0%</i>	<i>47,2%</i>	<i>23,6%</i>	<i>38,0%</i>
<i>GAL / regione</i>	<i>2,1%</i>	<i>4,6%</i>	<i>10,0%</i>	<i>16,1%</i>	<i>2,4%</i>	<i>11,6%</i>	<i>14,0%</i>	<i>9,4%</i>	<i>3,3%</i>	<i>6,6%</i>

Nostre elaborazioni su dati ISTAT, 2000 e Servizio Statistico Regionale.

39 Aziende agrituristiche e servizi svolti

comuni	totale aziende agrituristiche	aziende con ristorazione	coperti	aziende con spuntini	aziende con alloggio	posti letto	aziende con vendita prodotti
Borso del Grappa	9	9	480	8	1	13	2
Castelcuoco	3	2	85	2	1	8	1
Cavaso del Tomba	4	4	190*	3	2	26	1
Crespano del Grappa	4	4	250	4	3	35	1
Fonte	1	4		1			1
Monfumo	5	4	20*	4	2	39	1
Paderno del Grappa	2	2	100	2	2	26	2
Pederobba	8	6	308	5	3	17	3
Possagno	3	2	100	1	2	20	0
San Zenone degli Ezzelini	0	0	0	0	0	0	0
<i>Area del Grappa</i>	39	37	1533	30	16	184	12
Farra di Soligo	6	5	235	3	3	36	2
Follina	7	6	320*	2	5	71	3
Miane	2	0	0	2	0	0	1
Pieve di Soligo	2	2	119	0	1	6	0
Segusino	0	0	0	0	0	0	0
Sernaglia della battaglia	0	0	0	0	0	0	0
Valdobbiadene	27	16	779	11	17	153	6
Vidor	2	2	100	0	0	0	0
<i>Area del Piave</i>	46	31	1553	18	26	266	12
Cappella Maggiore	0	0	0	0	0	0	0
Cison di Valmarino	4	3	118	3	2	36	3
Cordignano	0	0	0	0	0	0	0
Fregona	2	1	60	1	1	6	1
Refrontolo	4	4	220	1	1	16	1
Revine Lago	0	0	0	0	0	0	0
San Pietro di Feletto	5	4	186	0	2	24	2
Sarmede	0	0	0	0	0	0	0
Tarzo	10	9	452*	3	3	30	3
Vittorio Veneto	7	3	160	3	5	86	5
<i>Area del Vittorinese</i>	32	24	1196	11	14	198	15
GAL ALTA MARCA	117	92	4282	59	56	648	39
Treviso	271						
Regione del Veneto	1191						
<i>Area Grappa / GAL</i>	33,3%	40,2%	35,8%	50,8%	28,6%	28,4%	30,8%
<i>Area Piave / GAL</i>	39,3%	33,7%	36,3%	30,5%	46,4%	41,0%	30,8%
<i>Area Vittorinese / GAL</i>	27,4%	26,1%	27,9%	18,6%	25,0%	30,6%	38,5%
<i>GAL / provincia</i>	43,2%						

* il numero dei coperti è inferiore all'offerta reale poiché mancano informazioni su alcuni esercizi

Nostre elaborazioni su dati Regione Veneto, 2008.

40 Arrivi e presenze turistiche nella provincia di Treviso

numero	1997	1998	1999	2000	2001	2002	2003	2004	2005	2006	2007
arrivi italiani	262316	274896	286731	294816	315553	317466	352453	306347	299833	322654	333004
arrivi stranieri	222478	204943	208031	224766	230969	239097	243168	260464	257598	286944	318114
arrivi totali	484.794	479.839	494.762	519.582	546.522	556.561	595.621	566.811	557.431	609.598	651.118
presenze italiani	627411	663004	717399	723800	737298	737662	797663	753238	784373	904613	919016
presenze stranieri	488352	489979	562058	557177	570063	565868	555729	613103	608692	712729	796148
presenze totali	1115763	1152983	1279457	1280977	1307361	1303528	1353392	1366341	1393065	1617342	1715164
Variazioni annue	98/97	99/98	00/99	01/00	02/01	03/02	04/03	05/04	06/05	07/06	07/97
arrivi italiani	4,8%	4,3%	2,8%	7,0%	0,6%	11,0%	-13,1%	-2,1%	7,6%	3,2%	26,9%
arrivi stranieri	-7,9%	1,5%	8,0%	2,8%	3,5%	1,7%	7,1%	-1,1%	11,4%	10,9%	43,0%
arrivi totali	-1,0%	3,1%	5,0%	5,2%	1,8%	7,0%	-4,8%	-1,7%	9,4%	6,8%	34,3%
presenze italiani	5,7%	8,2%	0,9%	1,9%	0,0%	8,1%	-5,6%	4,1%	15,3%	1,6%	46,5%
presenze stranieri	0,3%	14,7%	-0,9%	2,3%	-0,7%	-1,8%	10,3%	-0,7%	17,1%	11,7%	63,0%
presenze totali	3,3%	11,0%	0,1%	2,1%	-0,3%	3,8%	1,0%	2,0%	16,1%	6,0%	53,7%

Nostre elaborazioni su dati provincia di Treviso, 2008.

41 Offerta di ricettività

Comuni	alberghi	Appartamenti vacanze	ricettiva in strutture	Bed & breakfast	Campeggi	Case per ferie	Case religiose di ospitalità	Country fabbricato rurale	Affittacamere	Residence	totale
Borso del Grappa	4	4	1	4	1				4		18
Castelcucco	1	1		2					3		7
Cavaso del Tomba	2	1	1	1					2		7
Crespano del Grappa	1	2				1					4
Fonte	1			3							4
Monfumo			1	2							3
Paderno del Grappa	2			1		1					4
Pederobba		1		3							4
Possagno	1			3			1				5
San Zenone degli Ezzelini	2	1		3							6
Area del Grappa	14	10	3	22	1	2	1	0	9	0	62
Farra di Soligo	1		4	8		1					14
Follina	5			11							16
Miane		4	1	6				1			12
Pieve di soligo	5	3	1	2							11
Segusino											0
Sernaglia della Battaglia			1	1							2
Valdobbiadene	3	4	3	14				1		1	26
Vidor		1		1							2
Area del Piave	14	12	10	43	0	1	0	1	1	1	83
Cappella Maggiore		1									1
Cison di Valmarino	2	4	1	9							16
Cordignano	1			1							2
Fregona	1	1	1	1				1			5
Refrontolo		3		1							4
Revine lago	1	1	1	3	1						7
San Pietro di feletto		3	2	5							10
Sarmede	2			2							4
Tarzo	2	1		1	1	1					6
Vittorio Veneto	5	6	3	11		1				1	27
Area del Vittoriese	14	20	8	34	2	2	0	0	1	1	82
GAL ALTA MARCA	42	42	21	99	3	5	1	1	11	2	227

Area Grappa / GAL 33,3% 23,8% 14,3% 22,2% 33,3% 40,0% 100,0% 0,0% 81,8% 0,0% 27,3%

Area Piave / GAL 33,3% 28,6% 47,6% 43,4% 0,0% 20,0% 0,0% 100,0% 9,1% 50,0% 36,6%

Area Vittoriese / GAL 33,3% 47,6% 38,1% 34,3% 66,7% 40,0% 0,0% 0,0% 9,1% 50,0% 36,1%

Nostre elaborazioni su dati provincia di Treviso, 2008.

42 Uffici e strutture di promozione turistica

Comitati UNPLI			
COMITATO PROVINCIALE U.N.P.L.I.	Piazza Squillace 4	31050	Miane
COMITATO REGIONALE U.N.P.L.I.	Piazza Squillace 4	31050	Miane
CONS. PEDEMONTANA DEL GRAPPA	Via Roma 10	31010	Fonte
CONS. PREALPI	P. Vittorio Veneto 39	31012	Cappella maggiore
CONS. QUARTIER DEL PIAVE	P. Vittorio Emanuele II	31053	Pieve di soligo
CONS. VALDOBBIADENESE	Piazza marconi 1	31049	Valdobbiadene
Proloco			
<i>Bigolino</i>	V. Della rosa 2	31049	Valdobbiadene
<i>Borso del grappa</i>	V. Monte grappa 15	31030	Borso del grappa
<i>Cappella maggiore</i>	P. Vittorio veneto 40	31012	Cappella maggiore
<i>Castelcucco</i>	V. Montegrappa 1	31030	Castelcucco
<i>Cavaso del tomba</i>	P. Xiii martiri 1	31034	Cavaso del tomba
<i>Cison di valmarino</i>	P. Roma 8	31030	Cison di valmarino
<i>Col san martino</i>	P. Rovere 4	31010	Farra di soligo
<i>Combai</i>	P. Squillace 4	31050	Miane
<i>Corbanese</i>	V. Olimpia 30	31020	Tarzo
<i>Cordignano</i>	V. Vittorio veneto 51	31016	Cordignano
<i>Farra di soligo</i>	V. Cal nova 1	31010	Farra di soligo
<i>Follina</i>	P. Marconi 14	31051	Follina
<i>Fonte</i>	V. Roma 10	31010	Fonte
<i>Fregona</i>	P. 2 giugno 7	31010	Fregona
<i>Guia di valdobbiadene</i>	V. Madean 6 - loc. Guia	31040	Valdobbiadene
<i>Miane</i>	V. Matteotti 1	31050	Miane
<i>Monfumo</i>	V. Chiesa monfumo 12	31010	Monfumo
<i>Nove san floriano</i>	V. Lapisina 1	31029	Vittorio veneto
<i>Paderno del grappa</i>	P. Madonnina del g.	31010	Paderno del g.
<i>Pederobba</i>	V. Roma 57	31040	Pederobba
<i>Pieve di soligo</i>	V. Chisini 1	31053	Pieve di soligo
<i>Possagno</i>	V. Canova 11	31054	Possagno
<i>Refrontolo</i>	V. Matteotti 1	31020	Refrontolo
<i>Revine lago</i>	Strada dei laghi 22	31020	Revine lago
<i>San pietro di barbozza</i>	V. Chiesa 8	31049	Valdobbiadene
<i>San pietro di feletto</i>	V. Marconi 1	31020	S. Pietro di feletto
<i>San zenone degli ezzelini</i>	Via t. Rubelli	31020	S. Zenone Ezzelini
<i>Santo stefano</i>	V. Grave 4	31049	Valdobbiadene
<i>Sarmede</i>	P. Roma 5	31026	Sarmede
<i>Sernaglia d. Battaglia</i>	Via Divisione Julia 23	31020	Sernaglia b.glia
<i>Tarzo</i>	V. Roma 37	31020	Tarzo
<i>Tovena</i>	V. Alpina 1	31030	Cison di valmarino
<i>Valdobbiadene</i>	V.le Mazzini 1	31049	Valdobbiadene
<i>Vittorio veneto</i>	V. Trento e Trieste 28	31029	Vittorio Veneto
I.A.T.			
<i>I.A.T. Valdobbiadene</i>	p.zza Marconi, 1	31049	Valdobbiadene
<i>I.A.T. Vittorio Veneto</i>	Viale della Vittoria, 110	31029	Vittorio Veneto
<i>I.A.T Grappa</i>	Di prossima apertura		Crespano
Uffici di informazione turistica delle proloco.			
<i>Follina</i>	Via Convento, 1	31051	Follina
<i>Pieve di Soligo</i>	P. Vittorio Emanuele III	31053	Pieve di Soligo
<i>Fregona</i>	P. Il giugno, 7	31010	Fregona
<i>Combai</i>	P. Squillace, 4	31030	Combai di Miane
<i>Sarmede</i>	P. roma, 5	31026	Sarmede

Informazioni Provincia di Treviso, 2008

43 Siti degli itinerari storico culturali del Piano Territoriale Turistico

Comuni	Itinerario della Grande Guerra	Strada dell'architettura	Strada dell'archeologia Marca Storica
Borso del G.	Campanile Monumento al Partigiano del Grappa e della Resistenza Cimitero Militare Italiano "Cason di Meda" Cimitero Militare Italiano "Osteria del Campo" Curva della Morte Malga Coston Malga delle Foglie Monte Coston Malga Cason di Meda Cappella di S. Pio X Area attrezzata "Col del Pupol" Strada Gen. Giardino	Chiesa di S. Eulalia	Chiesa di Sant'Eulalia Piazza centrale di Cassanego
Castelcucco		Oratorio S. Bartolomeo Villa Perusini e oratorio veneziano S. Francesco	Castello del Col Muson
Cavaso del T.	Monumento al Col. Francese Bel Cippo al 2° Rgt. Fanteria Monte Tomba	Colmello Obiedo Chiesetta alpina del Monte Tomba	Castello di Castelciès Castel della Bastia S. Giorgio
Cison di V.	Graffito 5° Rgt. Alpini Capitello di San Liberale CastelBrando Bosco delle Penne Mozze Lapide alla Brigata Mantova Postazioni di artiglieria Santuario Madonna delle Grazie Strada dei 100 Giorni		Castello Brandolini Castello dei conti Brandolini d'Adda Chiesa Arcipretale di Santa Maria Assunta Mura di Cison di Valmarino Tovena di Cison di Valmarino: veduta del centro abitato e della strada per Passo di San Boldo Tovena, Piazza Armando Diaz Supposto tracciato della via Claudia Augusta da Tovena verso il Passo di San Boldo
Cordignano			Castello di Cordignano Chiesa di Santa Maria Assunta e San Cassiano Reperti del Colle Castelier Villa Mocenigo Palazzo del Dazio La Torricella
Crespano del Grappa	Casa Armata del Grappa e Rifugio Bassano Caserma Milano Galleria Vittorio Emanuele III	Mausoleo Cima Grappa Madonna del Covolo Chiesa Arcipretale di San Marco	

	<p>Portale di Roma Santuario della Madonna Via Eroica Lapide ai soldati Boemi e Moravi Cima Grappa Osservatorio Attrattore Monumento a Vassalli Gianuzzi Monumento ai Cavalleggeri di Padova Monumento ai Genieri Monumento alla M.O.V.M. Gen. Ettore Viola Sacario Militare Austro – Ungarico Sacario Militare Italiano Centro di documentazione sul Grappa Monte Colombera Mulattiera M.O.V.M. alpino Angelo Ziliotto Madonna del Covolo</p>	<p>Percorso ville Liberty Ex Palazzo Reale</p>
Farra di Soligo		<p>Torri di Credazzo Canonica Farra di Soligo Palù a Col San Martino Chiesa Parrocchiale con Campanile Il fiume Soligo a valle del ponte su cui passa la strada Piazza delle Chiesa Parrocchiale di Soligo e veduta del colle di San Galloli</p>
Follina	<p>Cimitero Austro - Ungarico Asilo-monumento ai Caduti Abbazia-Oratorio- Monumento ai Caduti Feldspital 1.505 Lapide ai Caduti</p>	<p>Strada Romana e Abbazia di Follina Tipico paesaggio delle Prealpi Trevigiane nell'area di Col di Varnada (1321 m) Sorgenti del fiume Follina Abbazia di Follina, chiostro e chiostrino Fattoria con loggiato già Brandolini a nord-ovest di Pedeguarda Chiesetta di San Pietro e portale di una tipica abitazione padronale a Ligonto di Follina veduta del centro abitato Palazzo Barberis Rusca Palazzo Bernardi Valmareno: veduta da nord-ovest da Col di Varnada (1321 m) Chiesa Arcipretale con</p>

			Campanile di Valmareno Rettifilo a Val Mareno della presunta via Claudia Augusta Il cosiddetto tracciato della via Claudia Augusta verso il Passo di Praderadego sotto Croda Rossa Croda Rossa La cosiddetta via Claudia Augusta ormai al Passo di Praderadego
Fonte		Chiesa di San Pietro	Castello di fonte
Fregona	Grotte del Calieron		
Miane	Strade de la fam		Villa Gera-Minucci, Bellati a Campea Palazzo in Piazza Casagrandei Chiesa Parrocchiale con Campanile di Campea Veduta di gran parte della Valmareno dall'Oratorio della Beata Vergine Addolorata Veduta di Combai dall'Oratorio della Beata Vergine Addolorata,colle Ronch Chiesa santuario della Beata Vergine Addolorata sulla sommità del Colle Ronch di Combai veduta del centro abitato dal Santuario della Madonna del Carmine a nord-ovest il centro civile e religioso (Municipio e Chiesa Arcipretale) Oratorio dei Santi Vito e Rocco a Visnà di Miane Santuario della Madonna del Carmine Madonna del Carmine
Monfumo		Villa Bordellini Ex miniera di lignite	Chiesa del Castello Castelli di Monfumo
Paderno	Argano Cimitero Militare Italiano "Cason del Sol" Galleria Bologna Gallerie Malga Cason del Sol Pian dea Bala Galleria Trincee Sommitali e Caverne Monte Casonet	Villa Filippin Fietta	
Pederobba	Cappella dei Caduti Chiesa di San Sebastiano		Mura della Bastia Onigo Ponte di Vidor: veduta a valle dalla spalla destra nel

			sito di Barche
	Rosa dei venti Sentiero delle trincee Cippo alla Brigata "Campania" Monumento al Soldato d'Italia Obelisco ai Genieri Francesi e Italiani Sacario Militare Francese Monumento ai Caduti: La difesa del Fiume Chiesetta di S. Martino		
Pieve di S.	Collezione "G.Sfoggia" Lapide ai Caduti militari e civili Lapide al Ten. Gen. Giuseppe Vaccari		Chiesa Arcipretale con Campanile Palazzo Balbi, Valier, Sammartino Solighetto: veduta da occidente con Chiesa Parrocchiale e Campanile Villa Brandolini d'Adda a Solighetto
Possagno	Cisterna Bocca di Forca Sacello Cisterna Castel Cesil1 Complesso Fortificato Croda Cunial Dante Croce di Monte Palon Sentiero del Fante Tempio Canoviano Gipsoteca Croce del Monte Castel Cesil	Tempio del Canova Gipsoteca del Canova Chiesa di S. Giustina	Castelâr di Rovèr Cunial
Refrontolo	Molinetto della Croda Molinetto della Croda e miniere di lignite Parco della Rimembranza Tempietto Spada Villa Spada Antica Osteria al Forno		Molinetto della Croda lungo il torrente Lierza
Revine Lago	Decauville Austro-Ungarica Monumento ai Caduti di Lago		Chiesa Arcipretale Santuario di San Francesco di Paola Chiesa Parrocchiale
S. Zenone E.	Villa Rovero Villa Albrizzi degli armeni villa Rubelli		Castello di San Zenone
Segusino			Veduta di Segusino e del Piave dalla frazione di Stramare Piazza Roma Chiesa Parrocchiale con Campanile Val de Mulino Veduta del centro di Miliès
Sernaglia B.glia	Fontigo Colonna agli Arditi d'Italia		Probabile tracciato della via Claudia Augusta subito a occidente dell'Oratorio di Sant'Anna

	<p>Fontigo Lapide al 9° Battaglione Bersaglieri Fontigo CEA Media Piave</p> <p>Lapide ai Militi d'Italia Lapide alle Brigate "Mantova" e "Pisa" Monumento agli Arditi Monumento ai Caduti Monumento alla Brigata "Pisa" Lapide al 1° Gruppo d'Assalto Lapide al Brig. Gen. Oreste de Gaspari Monumento ai Caimani del Piave Monumento ai Caduti Fontigo Monumento ai Caduti</p>	<p>Chiesa Parrocchiale di Falzè di Piave Chiesa Parrocchiale di Fontigo Via Principale a Fontigo</p>
Tarzo		<p>Portale con due nicchie dipinte di una tipica casa con "pioi" a Colmaggiore di sopra veduta del centro abitato dalla strada che porta a sud-ovest verso la Chiesetta Alpina Lago di Santa Maria: veduta da Colmaggiore di sopra (Tarzo) Colmaggiore di sopra Tarzo Paesaggio</p>
Valdobbiadene	<p>Osservatorio austrungarico di artiglieria Caverne Col Vettoraz</p> <p>Villa Luisa</p> <p>Postazioni di artiglieria</p> <p>Guia B.B. Zoppe di Fontane</p> <p>Cippo del Battaglione" Bassano" Monumento al Cap. Francesco Tonolini Centro di Centro Bombardato di Valdobbidene</p>	<p>Parco del Piave a Bigolino</p> <p>veduta del centro storico dalla Chiesa di San Floriano a nord-ovest Chiesa Arcipretale con Campanile Villa Piva-Viansson, ora detta "dei Cedri" Probabile tracciato della via Claudia Augusta a occidente di Valdobbiadene verso San Vito Santuario della Madonna del Caravaggio Chiesa Parrocchiale con Campanile di San Vito</p>
Vidor	<p>Chiesa Ossario</p> <p>Cippo alla M.A.V.M. Magg. Ippolito Banfi</p>	<p>Veduta del centro storico dalla rampa del Tempio- Sacario a nord-ovest Vidoro Chiesa Arcipretale con Campanile</p>

	Cippo alla M.O.V.M. Cap. Stefanino Curti Abbazia di Santa Bona	Santa Bona Tempio-Sacrario
Vittorio V.	Serravalle Casa Fighera Casa Pasqualis Serravalle Lapide Casa Natale della M.O.V.M. Ten. Alessandro Tandura Serravalle Castello di Serravalle Lapide al Duce F. S. Grazioli Museo di Cenedese Museo della Battaglia Palazzo Lucheschi-Czarnocki Palazzo Minucci De Carlo Piazza S. Andrea Seminario Vescovile Tipografia Zoppelli Villa Costantini Villa Croze Villa Grunwald Villa Matilde Ceneda Villa Papadopoli Villa Pasqualis Vittoria Alata a Nord Vittoria Alata a Sud Campo di Aviazione San Giacomo Castello di San Martino Fontana di Salsa Monumento ai Cavalieri di Vittorio Veneto Tomba della M.O.V.M. Ten. Alessandro Tandura Monumento ai Caduti Victoria Nobis Vita Teatro Sociale ora Da Ponte Urna contenente la terra degli 11 Campi di Battaglia Casa Fiorentini Tomba M.O.V.M Camillo De Carlo	Citta murata di Serravalle Le fortificazioni di Ceneda La torre di S. Floriano Piazza S. Michele e borgo di Serravalle Ceneda Museo del Cenedese Serravalle Museo Diocesano di Arte Sacra "A. Luciani" Ceneda

Nostre elaborazioni su dati provincia di Treviso, 2008

44 Soci e cantine delle strade del vino nell'area di riferimento

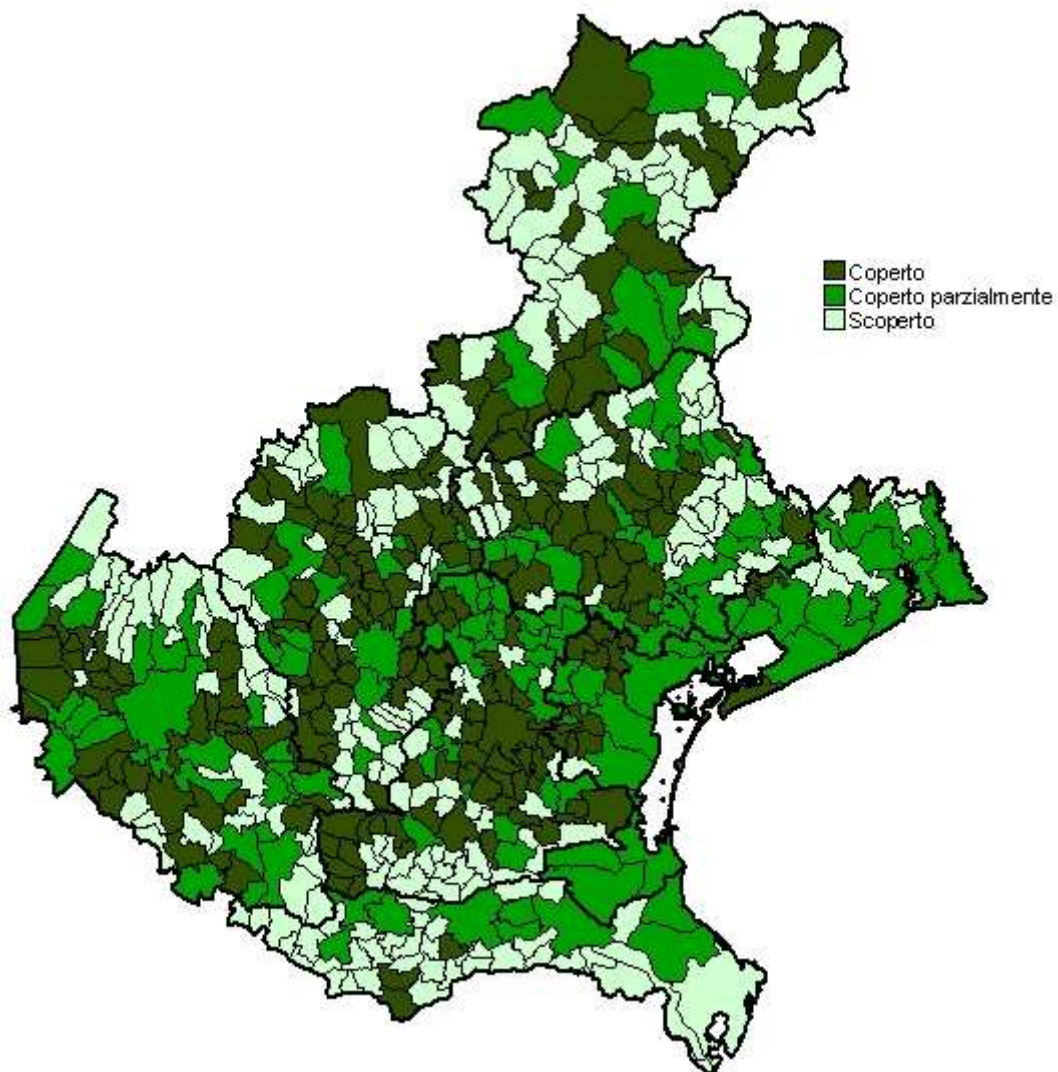
Comune	Denominazione	Categoria	
Strada del Prosecco e Vini dei Colli Conegliano – Valdobbiadene			
Cappella Maggiore	Comune di Cappella Maggiore	Istituzione	
Cison di Valmarino	Relais Duca di Dolle	Agriturismo	
Cordignano	Vitivinicola Vigne Matte	Cantina	
	Comune di Cison di Valmarino	Istituzione	
Farra di Soligo	Az. Vinicola Salatin	Cantina	
	Comune di Cordignano	Istituzione	
	Locanda Ai Archi	Albergo	
	Az. Agr. Andreola Orsola	Cantina	
	Az. Agr. Bressan Daniele	Cantina	
	Az. Agr. Marotta e Figli	Cantina	
	Perlage	Cantina	
Follina	Comune di Farra Soligo	Istituzione	
	Osteria Alla Baracca	Osteria	
	Agriturismo Al Col	Agriturismo	
	Albergo Da Gildo	Albergo	
	Onda Verde Viaggi	Attività Commerciale	
	B&B Four Winds	Bed & Breakfast	
	Az. Agr. Al Col	Cantina	
	Comune di Follina	Istituzione	
	Comune di Fregona	Istituzione	
	B&B Ernestina	Bed & Breakfast	
Miane	Az. Vin. Gregoletto Luigi	Cantina	
	Comune di Miane	Istituzione	
	UNPLI - Comitato Provinciale di TV	Istituzione	
	Ristorante All'Edera	Ristorante	
	Ristorante da Gigetto	Ristorante	
	Pieve di Soligo	Hotel Contà	Albergo
		Hotel del Parco - Ristorante Loris	Albergo
		Soc. Agr. Ballancin Lino	Cantina
		Comune di Pieve di Soligo	Istituzione
		Consorzio Tutela Prosecco Conegliano Valdobbiadene	Istituzione
Locanda Ristorante da Lino		Ristorante	
Trattoria "Casteo" da Daniele		Ristorante	
Refrontolo	Astoria Vini	Cantina	
	Az. Agr. Toffoli Vincenzo	Cantina	
	Cantina Bernardi	Cantina	
	Comune di Refrontolo	Istituzione	
	Ristorante Ca' delle Rose	Ristorante	
	Comune di Revine Lago	Istituzione	
	B&B Ca' Milone	Bed & Breakfast	
Revine Lago	Bepin De Eto Az. Agr.	Cantina	
	Il Colle	Cantina	
	Sanfeletto	Cantina	
	Comune di San Pietro di Feletto	Istituzione	
	Ca' del Poggio - Ristorante Relais	Ristorante	
	Ristorante con alloggio Barba	Ristorante	
	Cacciatore	Ristorante	
	Comune di Sarmede	Istituzione	
	Tarzo	B&B La Nicchia	Bed & Breakfast
		Banca Prealpi	Istituzione
Comune di Tarzo		Istituzione	

Treviso	CCIAA di Treviso	Istituzione
	CIA Confederazione Italiana Agricoltori	Istituzione
	Confagricoltura Treviso	Istituzione
	Federazione Provinciale Coldiretti	Istituzione
	Provincia di Treviso	Istituzione
Valdobbiadene	Agriturismo Due Carpini	Agriturismo
	Agriturismo Il Settolo	Agriturismo
	Agriturismo La Casa Vecchia	Agriturismo
	Agriturismo Le Mesine	Agriturismo
	Agriturismo Malga Mariech	Agriturismo
	Agriturismo Riva de Milan	Agriturismo
	Agriturismo Roccat	Agriturismo
	Agriturismo Vedova	Agriturismo
	Agriturismo Vigneto Vecio	Agriturismo
	Country House La Montagnola	Agriturismo
	Il Follo	Agriturismo
	Relais Dolcevista	Agriturismo
	Locanda Sandi	Albergo
	Pasticceria alla Villa dei Cedri	Attività Commerciale
	Salumi de Stefani	Attività Commerciale
	B&B Rive di San Floriano	Bed & Breakfast
	Az. Agr. Bisol Desiderio & Figli	Cantina
	Az. Agr. Drusian	Cantina
	Az. Agr. La Casa Vecchia	Cantina
	Az. Agr. Le Colture	Cantina
	Az. Agr. Le Mesine	Cantina
	Az. Agr. Riva de Milan	Cantina
	Az. Agr. Roccat	Cantina
	Az. Agr. Santantoni	Cantina
	Az. Agr. Spagnol Denis	Cantina
	Az. Agr. Vigneto Vecio	Cantina
	Bortolin Angelo Spumanti	Cantina
	Bortolomiol	Cantina
	Ca' Salina	Cantina
	Canello Andrea Az. Agr.	Cantina
	Canevel Spumanti	Cantina
	Cantina Fasol Menin	Cantina
	Cantina Ponte Vecchio	Cantina
	Cantina Produttori di Valdobbiadene	Cantina
	Val d'Oca	Cantina
	Cantine Umberto Bortolotti	Cantina
	Ciodet Spumanti	Cantina
	Col de Roer	Cantina
	Col Vetoraz	Cantina
	F.lli Bortolin Spumanti	Cantina
Foss Marai	Cantina	
Il Follo	Cantina	
Le Bertole	Cantina	
Mionetto	Cantina	
Ruggeri	Cantina	
Spumanti Gemin - Bortolomiol	Cantina	
Guglielmo	Cantina	
Tenuta Torre Zecchei	Cantina	
Terre di San Venanzio Fortunato	Cantina	
Valdo Spumanti	Cantina	
Villa Sandi	Cantina	
Altamarca	Istituzione	
Comune di Valdobbiadene	Istituzione	
Confraternita del Prosecco	Istituzione	

Vidor	Consorzio di Valorizzazione Montana Monte Cesen	Istituzione	
	Consorzio Pro Loco del Valdobbiadense	Istituzione	
	Ristorante Casa Caldart	Ristorante	
	Trattoria alla Cima Adami	Ristorante	
	Az. Agr. Frozza	Cantina	
	La Tordera	Cantina	
	Scandolera	Cantina	
	Sorelle Bronca	Cantina	
	Spagnol Soc. Agricola	Cantina	
	Comune di Vidor	Istituzione	
Vittorio Veneto	Alice Relais nelle Vigne	Agriturismo	
	Althe'a	Agriturismo	
	Castrum di Serravalle B&B di Charme	Bed & Breakfast	
	Bellenda	Cantina	
Strada dei vini del Montello e dei Colli Asolani	Cenetae	Cantina	
	Vini Tonon	Cantina	
	Comune di Vittorio Veneto	Istituzione	
	Comunità Montana Prealpi Trevig.	Istituzione	
	Castelcucco	Az. Agr. Colmello	cantina
		Az. Vinicola Asolana	cantina
	Fonte	Az. Agr. Del Bello Antonio	cantina
		Az. agr. Biondo JEO	cantina
	Monfumo		

Nostre elaborazioni su dati provincia di Treviso, 2008

45 Copertura banda larga nei comuni ad ottobre 2005



Fonte: Elaborazioni Regione Veneto - Direzione Sistema Statistico Regionale su dati Osservatorio Banda Larga - Between

46 Km di piste ciclabili e di strade provinciali

Comuni	Piste ciclabili	Strade provinciali
Borso del Grappa	0	26,921
Castelcucco	0	6,4876
Cavaso del Tomba	0	21,8563
Crespano del Grappa	1,108	10,5102
Fonte	3,025	8,2198
Monfumo	0	11,3314
Paderno del Grappa	0	11,7073
Pederobba	5,477	18,9382
Possagno	0	9,6523
San Zenone degli Ezzelini	6,797	9,7034
<i>Area del Grappa</i>	<i>16,407</i>	<i>135,3275</i>
Farra di soligo	3,58	12,1905
Follina	1,336	21,2506
Miane	0	11,7892
Pieve di soligo	1,417	12,7322
Segusino	0	12,2624
Sernaglia della Battaglia	0	8,1003
Valdobbiadene	1,453	53,3889
Vidor	1,608	9,1789
<i>Area del Piave</i>	<i>9,394</i>	<i>140,893</i>
Cappella Maggiore	0,514	6,7148
Cison di Valmarino	7,535	6,5105
Cordignano	2,666	13,5965
Fregona	0	5,4634
Refrontolo	0,234	10,4769
Revine lago	0	14,4156
San Pietro di feletto	4,521	16,0798
Sarmede	0	8,1003
Tarzo	11,721	11,5664
Vittorio Veneto	18,461	21,404
<i>Area del Vittoriese</i>	<i>45,652</i>	<i>114,3282</i>
GAL ALTA MARCA	71,453	390,5487
Provincia di Treviso	523,98	1200
<i>Area Grappa / GAL</i>	<i>23,0%</i>	<i>34,7%</i>
<i>Area Piave / GAL</i>	<i>13,1%</i>	<i>36,1%</i>
<i>Area Vittoriese / GAL</i>	<i>63,9%</i>	<i>29,3%</i>
<i>GAL / provincia</i>	<i>13,6%</i>	<i>32,5%</i>

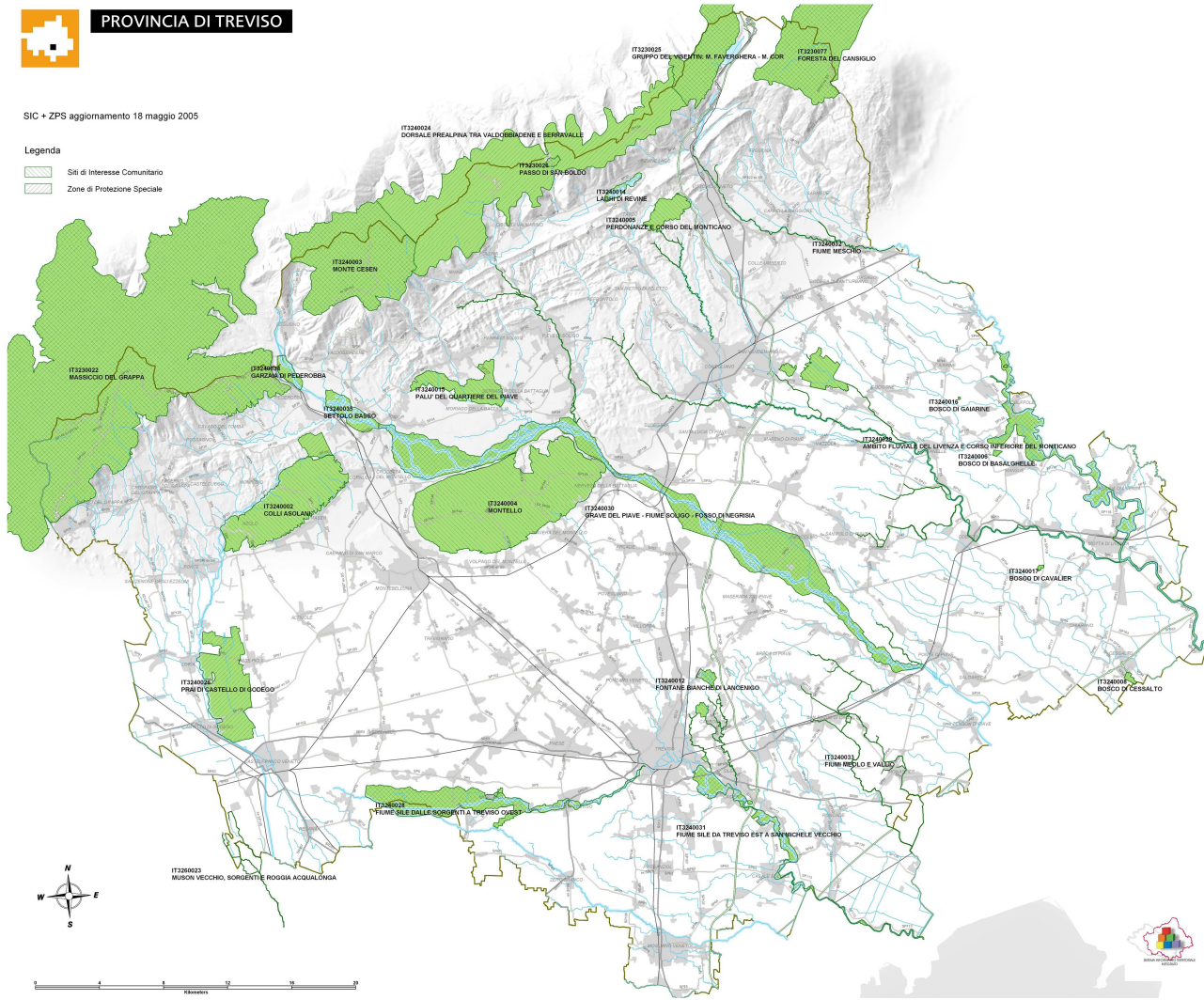
Nostre elaborazioni su dati provincia di Treviso, 2004,2008

47 Siti Rete Natura 2000 nell'area di riferimento

SIC/ZPS	codice	nome	superficie sito (ha)	Comuni del GAL interessati	Province interessate
SIC/ZPS	IT3230022	Massiccio del Grappa	22474	Borso del Grappa Cavaso del Tomba Crespano del G. Monfumo Paderno del G. Pederobba Possagno	TV-BL-VI
SIC	IT3230025	Gruppo Visentin: M. Foghera-M. Cor	1562	Vittorio Veneto	TV-BL
SIC	IT3230026	Passo s. Boldo	38	Cison di Valmarino	
SIC/ZPS	IT3230077	Foresta del Cansiglio	5060 3236	Fregona Vittorio Veneto	TV-BL TV-BL
SIC	IT3230088	Fiume Piave dai Maserot alle grave di Pederobba		Pederobba Segusino Valdobbiadene	
SIC	IT3240003	Monte Cesen	3697	Miane Segusino Valdobbiadene	TV-BL
SIC	IT3240005	Perdonanze e corso del Monticano	364	S. Pietro di Feletto Tarzo Vittorio Veneto	TV
SIC	IT3240014	Laghi di Revine	119	Revine Lago Tarzo	TV
SIC	IT3240015	Palù del Quartiere Piave	692	Farra di Soligo Sernaglia della B. Vidor	TV
ZPS	IT3240023	Grave del Piave	4688	Pederobba Sernaglia della B. Valdobbiadene Vidor	TV
ZPS	IT3240024	Dorsale prealpina tra tValdobbiadene e Serravalle	11622	Follina Miane Segusino Valdobbiadene Cison di Valmarino Revine Lago Tarzo	TV-BL
ZPS	IT3240025	Campanazzi di Onigo	213	Pederobba	
SIC	IT3240029	Ambito fluviale Livenza e corso inferiore del Monticano	1955	Refrontolo Revine Lago	TV-VE
SIC	IT3240030	Grave del Piave – fiume Soligo – Fosso Negrizio		Pederobba Farra di Soligo Follina Miane Pieve di Soligo Sernaglia della B. Valdobbiadene Vidor	
SIC	IT3240032	fiume Meschio	40	Cordignano Sarmede Vittorio Veneto	TV
ZPS	IT3240034	Garzaia di Pederobba	163	Pederobba Segusino Valdobbiadene	TV-BL
ZPS	IT3240035	Settolo basso	374	Valdobbiadene	

Nostre elaborazioni su dati Regione Veneto, 2008

48 Mappa dei SIC e delle ZPS nella provincia di Treviso



Fonte S.I.T.I. Provincia di Treviso

49 Aree naturali minori nel territorio di riferimento

Codice	Denominazione	Comune	Sup. (ha)	zona umida *	SIC**	ZPS**
TV008	Stagno colle s. Lorenzo di Liedolo	S. Zenone degli Ezzelini	2			
TV009	Torbiera di San Zenone	S. Zenone degli Ezzelini	0,4			
TV010	Laghi di Revine	Revine, Tarzo	140	x	x	
TV011	Grotte del Caglieron	Fregona	9			
TV012	Area naturalistica san Daniele di Liedolo	S. Zenone degli Ezzelini	10			
TV013	Agnellezza-Pizzoc	Fregona/Vittorio Veneto	111			
TV014	Versanti meridionali m. Meate-Boccaor	Paderno del Grappa Possagno	161		x	x
TV015	Collalto di San Zenone	S. Zenone degli Ezzelini	21			
TV019	Cadolten-Pian dell'erba	Fregona	174			
TV021	Col Visentin (versante sud-est) Troi delle casere	Vittorio Veneto	106		x	x
TV022	Lago di Negrisiola	Vittorio Veneto	8	x		
TV023	Valle di Zuel di là/Costolade	Cison di Valmarino Tarzo	19			
TV024	Valle e ruscello di San Zuanet	Pieve di Soligo	17			
TV025	Col de Moi	Follina	10			x
TV029	Monte Castel	Crespano	37		x	x
TV030	Fontane bianche di Fontigo	Sernaglia	53	x	x	x
TV031	Settolo basso	Pederobba Valdobbiadene	109			x
TV033	Garzaia di Pederobba	Pederobba Segusino Valdobbiadene	171			x
			Superficie totale 1.158,4			

*ai sensi dell'art. 21 delle norme tecniche di attuazione del PTRC

** compreso parzialmente o totalmente

Nostre elaborazioni su dati Regione Veneto "censimento delle aree naturali "minori"